

11<sup>®</sup>  
clothes



2022

# WSTĘP

Szanowni Klienci

Na początku chciałbym Wam podziękować za wybór TH Clothes. Jest dla mnie wielką satysfakcją obserwacja stałego wzrostu marki przez ostatnie 14 lat. Stałe wartości, którymi się kierujemy, kierunek na zróżnicowanie krojów, na certyfikowaną jakość i rozsądną cenę, okazała się przez te lata zwycięską strategią, z której jesteśmy bardzo dumni.

Kontynuując strategię ekspansji marki, w roku 2022 wprowadziliśmy na rynek wiele nowych kolorów w oferowanych modelach, w 2 modelach dodaliśmy wersję damską, a także wzbogaciliśmy katalog o 6 zupełnie nowych modeli. Te posunięcia wzmacniają naszą ofertę na rynku promocyjnym.

Rozpoczęliśmy ten rok od nowego rozkładu i oprogramowania logistycznego w naszym magazynie w Portugalii, inwestycji dokonanej w 2021 roku, której celem jest optymalizacja naszych wysyłek i wzmocnienie jakości oferowanego przez nas poziomu usług.

W zakresie marketingu cyfrowego podtrzymujemy nasze zaangażowanie w strategię dywersyfikacji środków komunikacji i optymalizacji narzędzi cyfrowych, w celu zapewnienia najlepszego doświadczenia THClothes każdemu, kto odwiedza nasze platformy sprzedażowe.

Żegnając się, jeszcze raz dziękuję za wybór TH Clothes i życzę Wszystkim roku pełnego zdrowia i sukcesów.

Mauro Silva  
CEO

# PRZEGLĄD MARKI

Firma TH Clothes powstała w 2006 roku wraz z utworzeniem jej logo i pierwszego produktu, jakim była bluza Delta. Marka pojawiła się na rynku, aby wyjść naprzeciw potrzebie dostarczenia sprawdzonych jakościowo produktów w przystępnej cenie.

Od 2010 do 2015 roku marka dynamicznie rozwijała się na rynku portugalskim, zaprojektowano w tym czasie 16 nowych produktów. W roku 2015 firma weszła na rynki międzynarodowe i obecnie prowadzi sprzedaż w 12 krajach Europy. Rok 2016 był ważnym rokiem dla firmy TH Clothes. Marka wzbogaciła się o 37 nowych produktów, odpowiadając na zapotrzebowanie szerokiego przekroju klientów. Ponieważ firma TH Clothes pragnęła umacniać swoją pozycję i rozszerzyć działalność, w 2017 roku postawiła ona na wzmocnienie swoich stanów magazynowych, podwajając je i utrzymując około 6 milionów artykułów gotowych do wysyłki w ciągu 24 godzin na rynek krajowy oraz do 27 krajów rynku europejskiego w czasie od 2 do 5 dni. W tym samym roku firma zostaje członkiem fundacji Fair Wear Foundation. Otrzymanie certyfikatu tej inicjatywy potwierdza współpracę z producentami, którzy stale poprawiają warunki pracy w ich zakładach.

W 2019 roku marka starała się zrewolucjonizować swoją gamę kolorów, wprowadzając 10 nowych kolorów w głównych artykułach, ze szczególnym uwzględnieniem 6 pastelowych barw. Zaprezentowano również 7 artykułów w segmencie premium, aby skutecznie reagować na potrzeby rynków, a także aby zachować swój nowoczesny i międzynarodowy wizerunek.

W 2020 roku firma TH Clothes zaprezentowała własną linię odzieży roboczej, składającą się z 6 nowych modeli odzieży oraz unikalnej bluzy, co wzmocniło jej pozycję w odpowiedzi na zróżnicowane potrzeby rynku, zachowując przy tym swój unikalny styl, elegancję i walory użytkowe. W tym samym roku światowa pandemia COVID-19 wymusiła zmiany

zachowań społecznych w niespotykany dotąd sposób. Nowa rzeczywistość stworzyła nowe potrzeby, a marka zareagowała stworzeniem THC Atlântida, maski z możliwością dostosowania do indywidualnych potrzeb, z pieczęcią CITEVE zatwierdzającą ochronę socjalną przed COVID-19.

2021 roku wprowadzono na rynek THC Rodrigo, pierwsze trampki naszej marki i jedyne na rynku z usuwalnymi i konfigurowalnymi nakładkami. Był to również pierwszy rok inicjatywy Less Plastic, działania, które ma na celu znaczne zmniejszenie zużycia plastiku w transakcjach naszej marki i które kontynuujemy również w 2022 roku.

Na poziomie technologicznym rok 2021 był rokiem ważnych inwestycji dla marki. Silny nacisk na bardziej wydajną logistykę od 2022 r., z restrukturyzacją głównego magazynu w Portugalii, poprzez nowy wygląd i inteligentne oprogramowanie, które umożliwia szybsze i niezawodne wysyłki. Nowa szybsza strona internetowa, o nowoczesnym, intuicyjnym wyglądzie i nowych funkcjach, a także nowa strona instytucjonalna w sieci społecznościowej LinkedIn® mają na celu zbliżyć nas do naszych klientów i partnerów.

W roku 2022 silny nacisk kładziemy na akcesoria i kolory. Wiele nowych kolorów w istniejących modelach, 2 wersje damskie w istniejących oraz 6 zupełnie nowych modeli.

## PROJEKT STYLIZACJI ATELIER PEDRO CRISPIM

W tym roku za kreatywną produkcję katalogu TH Clothes 2022 odpowiada Atelier Styling Project Pedro Crispim. Kierowany ręką Pedro Crispima zespół wyprodukował wszystkie zdjęcia plenerowe w pobliżu kultowych przestrzeni nowoczesnej architektury Lizbony,

takich jak Parque das Nações, most Vasco da Gama i Fundacja Champalimaud. Pod hasłem "TH Clothes to portugalska marka, firma z przeszłością, teraźniejszością i wizją przyszłości, kampania miała na celu podkreślenie inkluzywnej i świadomej strony marki, a także faktu, że nadal prowadzi Portugalię przez granice. Ostatnim punktem kampanii jest przyszłość, w czasie, gdy świat ma nadzieję na lepszy horyzont. Przestrzenie architektoniczne z czystymi i awangardowymi liniami będą służyć jako "czyste płótno" dla kolorów, wzornictwa i faktur artykułów, a także dla kompozycji wyglądu "(Pedro Crispim).



## INDEKS

- 2 WSTĘP
- 3 PRZEGLĄD MARKI
- 5 NASZE FUNDAMENTY
- 6 NOWOŚCI W 2022
- 7 NOWE PRODUKTY
- 8 CERTIFICATIONS / LESS PLASTIC
- 9 SYNTAX
- 10 ASORTYMENT 2022
- 13 **T-SHIRT T-YOU**
- 14 LUANDA
- 15 SOFIA
- 16 ANKARA
- 17 ANKARA WOMEN
- 18 SAN MARINO
- 20 ATHENS
- 21 ATHENS WOMEN
- 22 TIRANA
- 23 IBIZA
- 24 BUCHAREST
- 25 BUCHAREST WOMEN
- 27 **WE ♥ SPORTS**
- 28 NICOSIA
- 29 NICOSIA WOMEN
- 31 **WORK + FUN**
- 32 MONACO
- 33 MONACO WOMEN
- 34 BERLIN
- 35 BERLIN WOMEN
- 36 ADAM
- 37 EVE
- 38 DHAKA
- 40 ROME
- 41 ROME WOMEN
- 42 BERN
- 43 BERN WOMEN
- 45 **CORPORATE**
- 46 BATALHA
- 47 BATALHA WOMEN
- 48 PARIS
- 49 PARIS WOMEN
- 50 TOKYO
- 51 TOKYO WOMEN
- 52 LONDON
- 53 LONDON WOMEN
- 54 MILAN
- 55 MILAN WOMEN
- 57 **COOL SWEATS**
- 58 COLOMBO
- 59 DELTA
- 60 PHOENIX
- 61 MOSCOW
- 62 VILNIUS
- 63 BUDAPEST
- 64 AMSTERDAM
- 65 AMSTERDAM WOMEN
- 67 **WINTER WONDERLAND**
- 68 GAMA
- 69 GAMA WOMAN
- 70 HELSINKI
- 71 HELSINKI WOMEN
- 72 VIENNA
- 73 DUBLIN
- 75 **NATURAL KIDS**
- 76 DIAS
- 77 QUITO
- 78 ANKARA KIDS
- 79 ADAM KIDS
- 80 PHOENIX KIDS
- 81 DUBLIN KIDS
- 83 **GOOD WORK**
- 84 ZAGREB WORK
- 85 ASTANA
- 86 STOCKHOLM
- 87 WARSAW
- 88 TALLINN
- 89 BRATISLAVA
- 90 MINSK
- 91 VADUZ
- 93 **ESSENTIAL JACKETS & SOFTSHELLS**
- 94 EANES
- 95 BAKU
- 96 ZAGREB
- 97 ZAGREB WOMEN
- 98 OPORTO
- 99 SKOPJE
- 100 LIUBLIANA
- 101 BRUSSELS
- 103 **ACCESSORIES**
- 104 CABRAL
- 106 RODRIGO
- 107 PATCH RODRIGO
- 108 ATLÁNTIDA
- 109 ATLÁNTIDA KIDS
- 110 INFORMACJE TECHNICZNE
- 122 PALETA KOLORÓW

# NASZE FUNDAMENTY

## PORTUGALSKIE DNA

Firma TH Clothes budowała swoją drogę do sukcesu przez lata, a jej rozpoznawalność na europejskich rynkach stała się rzeczywistością. Tak jak nasi przodkowie, jesteśmy oddani temu, aby zdobywać świat. Wpływa na to nasza wytrwałość, elastyczność i przekonanie, że tworzymy coś, co w pełni odzwierciedla portugalskie DNA widoczne u ludzi pełnych determinacji i niezachwianej wiary, jak podczas ery wielkich odkryć geograficznych. TH Clothes rośnie w siłę, aby stać się punktem odniesienia na rynkach promocyjnych. Dzieje się tak dzięki wartościom, które umocniły asortyment artykułów, oraz zestawom globalnych narzędzi udostępnionych klientom. Rozwój zarówno na krajowych, jak międzynarodowych rynkach jest tego odzwierciedleniem i ukazuje, że skupienie się na jakości, elegancji, detalach i różnorodności jest i będzie zawsze dobrym wyborem.



## ZAPROJEKTOWANO I STWORZONO W PORTUGALII

Portugalskie DNA jest dobrze rozpoznawane w świecie tekstyliów.

Historia jego sukcesu sięga XVI wieku, kiedy rozpoczęła się konstrukcja żagli używanych na statkach portugalskich. Od tamtej pory jakość sposobu uszycia i projektowania portugalskich marek jest ceniona na całym świecie. Dziś portugalskie tkaniny wyróżnia elastyczność, szybkość produkcji, skonsolidowana wiedza i innowacje. Opierając się na tych założeniach, TH Clothes kontynuuje swoją silną pozycję i skupia się na jakości produktu. Marka poszerza swoją ofertę o w oparciu zróżnicowanie i wartość dodaną na wielu płaszczynach, wyznaczając tym samym kierunek - przyszłość. W 2020 roku marka po raz kolejny pokazała, że warto postawić na przedmioty o wzorowej elegancji i niepowtarzalności, wprowadzając kolekcję odzieży roboczej i nową bluzę. Na rok 2021 stworzył wyjątkowy artykuł obuwniczy THC Rodrigo, przeznaczony dla branży promocyjnej, a w tym roku podnosi stawkę o 8 nowych produktów i wzbogaca ofertę nowe kolory w bestsellerach

# NOWOŚCI W 2022

## NOWE KOLORY

ADAM KIDS

**Czarny**

AMSTERDAM

**Biały**

AMSTERDAM WOMEN

**Czerwony**

**Biały**

ANKARA KIDS

**Niebieski**

ANKARA WOMEN

**Żółty**

ATHENS

**Szary Melanż**

**Granatowy**

ATHENS WOMEN

**Szary Melanż**

**Granatowy**

BAKU

**Niebieski**

**Czerwony**

BERLIN

**Niebieski**

**Szary Melanż**

BERN WOMEN

**Szary**

BUCHAREST

**Niebieski**

**Szary Melanż**

BUCHAREST WOMEN

**Niebieski**

**Szary Melanż**

BUDAPEST

**Niebieski**

**Zieleń Leśna**

DELTA

**Zieleń Karaibska**

**Pastelowy Łososiowy**

DHAKA

**Niebieski**

**Czerwony**

EVE

**Pastelowy Łososiowy**

**Zieleń Wojskowa**

**Popielaty**

**Musztardowy**

**Granatowy**

HELSINKI

**Niebieski**

HELSINKI WOMEN

**Niebieski**

**Czerwony**

LIUBLIANA

**Niebieski**

**Zieleń Leśna**

LONDON

**Czarny**

LONDON WOMEN

**Czarny**

LUANDA

**Zielony Jadeitowy**

MONACO

**Szary**

**Aqua**

**Groszkowy Zielony**

**Piaskowy**

**Żółty**

**Pomarańczowy**

PARIS

**Szary**

**Burgund**

PARIS WOMEN

**Szary**

**Burgund**

PATCH RODRIGO

**Niebieski**

**Szary**

**Aqua**

**Pomarańczowy**

**Żółty**

**Burgund**

**Zieleń Wojskowa**

**Fuksja**

**Brązowy**

PHOENIX

**Burgund**

**Zieleń Leśna**

PHOENIX KIDS

**Niebieski**

**Czerwony**

SKOPJE

**Niebieski**

**Czerwony**

SOFIA

**Szary**

**Zieleń Leśna**

**Fioletowy**

**Cytrynowy**

**Popielaty**

**Zielony Jadeitowy**

STOCKHOLM

**Niebieski**

TOKYO

**Szary**

**Burgund**

TOKYO WOMEN

**Szary**

**Burgund**

**Czarny**

VADUZ

**Zieleń Leśna**

VIENNA

**Medium Szary**

**Niebieski**

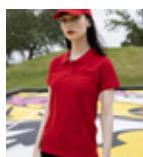
ZAGREB WOMEN

**Zieleń Wojskowa**

ZAGREB WORK

**Neon Pomarańczowy**

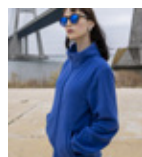
# NOWE PRODUKTY



## MONACO WOMEN

damska koszulka polo  
**240 g/m<sup>2</sup>**

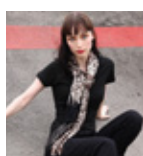
**33**



## GAMA WOMEN

damska bluza polarowa z mikropolaru  
**300 g/m<sup>2</sup>**

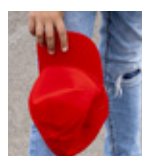
**69**



## BERLIN WOMEN

damska koszulka polo  
**200 g/m<sup>2</sup>**

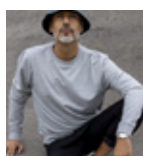
**35**



## DIAS

dziecięca czapka 5-panelowa  
**260 g/m<sup>2</sup>**

**76**



## COLOMBO

bluza unisex z włoskiego polaru  
**240 g/m<sup>2</sup>**

**58**



## EANES

Softshell męski zapinany na zamek  
**280 g/m<sup>2</sup>**

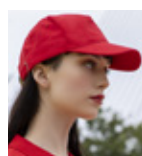
**94**



## GAMA

męska bluza polarowa z mikropolaru  
**300 g/m<sup>2</sup>**

**68**



## CABRAL

czapka 5-panelowa  
**260 g/m<sup>2</sup>**

**104**

## CERTIFICATIONS



Firma TH Clothes została w 2018 roku członkiem fundacji FAIR WEAR Foundation. Równa się to przestrzeganiu kodeksu praktyk pracowniczych opartego na 8 uznanych międzynarodowo normach, takich jak: wolny wybór pracy, brak dyskryminacji w zakresie zatrudnienia, zniesienie pracy dzieci, wolność zrzeszania się i układów zbiorowych, godziwe wynagrodzenie, rozsądne godziny pracy, higiena oraz bezpieczeństwo w pracy, a także prawnie uznane stosunki umowne w zakresie zatrudnienia.



TH Clothes zawsze starała się osiągnąć jakość i innowacyjny projekt w połączeniu z najlepszą ceną. Dowodem tego jest otrzymanie certyfikatu OEKO TEX Standard 100, którego celem jest uzyskanie doskonałości w korzystaniu z kontrolowanych substancji wolnych od zagrożeń dla zdrowia, a także niestosowanie substancji zabronionych prawem. Otrzymanie tego certyfikatu jest synonimem odpowiedzialnej produkcji tkanin oraz gwarancją dla przemysłu, branży i konsumentów.

## LESS PLASTIC



# TO NIE JEST JEDYNIĘ AKCJA, TO POSTAWA!

TH CLOTHES BARDZO POWAŻNIE TRAKTUJE ODPOWIEDZIALNOŚĆ ZA ŚRODOWISKO.

Zobowiązując się do zmniejszenia zużycia tworzyw sztucznych w naszych przedsięwzięciach, nasz pierwszy krok rozpoczął się od zmniejszenia ilości poszczególnych tworzyw sztucznych używanych w opakowaniach niektórych z naszych najlepiej sprzedających się produktów. Polo, bluzy i t-shirty są teraz pakowane w 1 pojedynczą plastikową torbę zamykającą całą zawartość pudełka. Znieśliśmy również plastikowe paski na pudełkach tych produktów, co jest kolejnym środkiem, który wzmacnia nasze zaangażowanie w odpowiedzialność za środowisko w całym łańcuchu transakcji. **Wyszukaj ten symbol!**



# SYNTAX



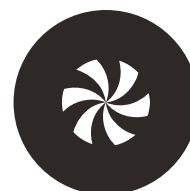
Nowość



Dopasowany Krój



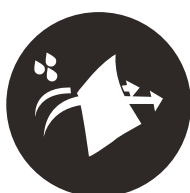
Bestseller



Wiatroszczelność



Zwiększony Komfort



Oddychający



Pranie w 60°



Nieprzemakalność



Druk Bezpośredni



Najlepsza Cena



Wysoka Widzialność



Wodoodporność



Produkt Bliźniaczy



Delikatny Dotyk



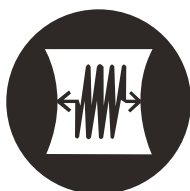
Wyjątkowa Lekkość



Unisex



Dzieci



Elastan



Możliwa do Ściągnięcia  
Etykieta

Th Clothes nieustannie zaspokajają potrzeby swoich klientów. Wprowadziliśmy łatwo usuwalne metki ułatwiające proces tworzenia własnej marki.

# ASORTYMENT 2022

WYDARZENIA I  
PROMOCJE

STROJE  
KORPORACYJNE

DYSTRYBUCJA I  
LOGISTYKA

SPORT I  
WYPOCZYNEK

MODA I BRANDING

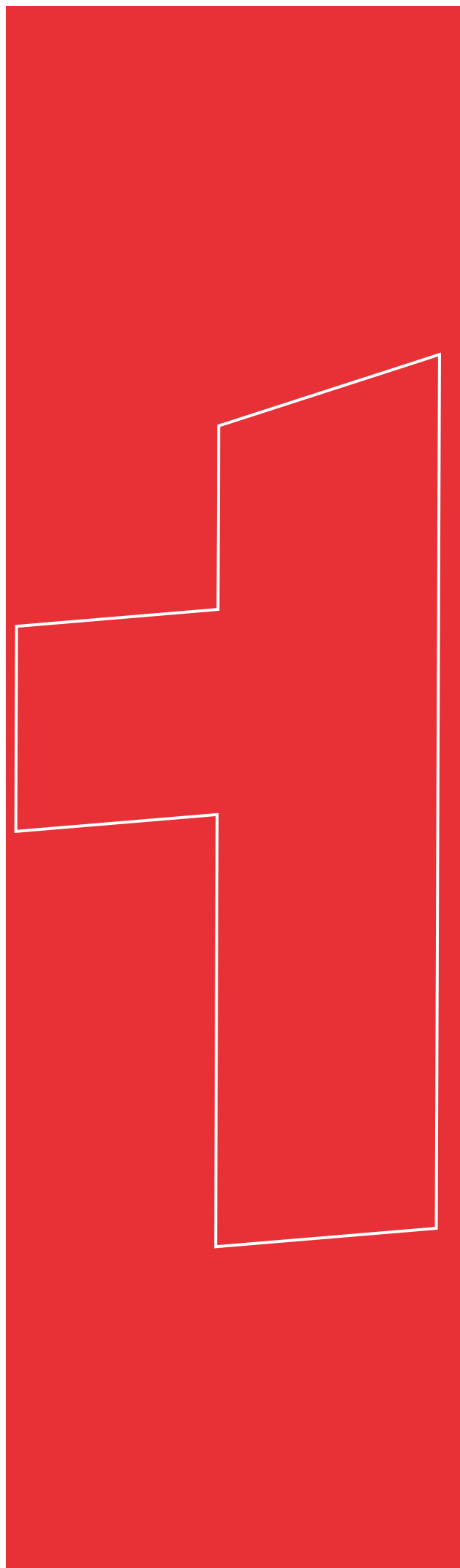
BRANŻA  
TURYSTYCZNO-  
HOTELARSKA I  
CATERING

ODZIEŻ ROBOCZA

SZKOŁA I DZIECI

ODZIEŻ O WYSOKIEJ  
WIDZIALNOŚCI

INNOWACYJNOŚĆ  
KROJU  
DESIGN  
WYGODA  
JAKOŚĆ DETALI  
DOTYK





## T-SHIRT T-YOU

13

T-shirty są nadal preferowanym elementem ubioru dla większości ludzi. Mają nieskazitelny styl i zawsze są modne. Co więcej, są wygodne i praktyczne. Również na rynku promocyjnym koszulka jest obecnie najczęstszym elementem odzieży używanym przez marki dla zwiększenia swojej widoczności. Około 76% znakowanych tekstyliów promocyjnych to t-shirty. Coraz częściej t-shirty promocyjne są stylowe i każdy chce je pokazać.

# LUANDA

męski t-shirt  
150 g/m<sup>2</sup>

100% bawełna dżersej • 1×1 Prążkowany kołnierzyk z taśmą wzmacniającą z dżerseju • Podwójny szew na rękawach i spodzie koszulki • Bez szwów bocznych • Krój normalny



Produkt Blźniaczy



Dzieci



Bestseller



Direct Printing



Możliwa do  
Ściągnięcia Etykieta



Biały



Czarny



Cytrynowy



Żółty



Pomarańczowy



Czerwony



Burgund



Fuksja



Róż Orchidei



Granatowy



Ciemnogrnatowy



Niebieski



Błękit Atolu



Aqua



Groszkowy Zielony



Zieleń Jabłkowa



Zieleń Leśna<sup>1</sup>



Szary



Szary Melanz<sup>2</sup>



Pastel Żółty



Pastelowy Łososiowy



Pastelowy Różowy



Pastelowy Niebieski



Pastelowy Zielony



Zieleń Wojskowa



Fioletowy



Ash<sup>3</sup>



Musztardowy



Brązowy



Zielony Jadeitowy

1. 65% bawełna / 35% poliester

2. 90% bawełna / 10% wiskoza

3. 98% bawełna / 2% wiskoza

**NOWE KOLORY**



Szerokość / Długość **ROZMIARY**

**XS S M L XL XXL 3XL**

47/67 cm 50/69 cm 53/72 cm 56/74 cm 59/76 cm 62/79 cm 65/82 cm

## INFORMACJE LOGISTYCZNE



10



100

**OPAKOWANIA** - 56×37×31 cm / 16 kg

## CZY WIESZ, ŻE?

Koszulka Luanda została stworzona jako hołd dla Mauro Silvy i miejsca jego urodzenia, Angoli - ówczesnej portugalskiej kolonii. Projekt jest wynikiem doświadczenia zdobytego w przez wiele lat działalności na rynku promocyjnym.





## SOFIA

damski t-shirt  
150 g/m<sup>2</sup>

100% bawełna dżersej • Podwójny cienki ściągacz z dżerseju • Satynowa taśma wzmacniająca po wewnętrznej stronie ściągacza • Podwójny szew na rękawach i spodzie koszulki • Krój dopasowany • Szwy boczne



1. 90% bawełna / 10% wiskoza
2. 98% bawełna / 2% wiskoza
3. 65% bawełna / 35% poliester

**NOWE KOLORY**



Szerokość / Długość **ROZMIARY**

S	M	L	XL	XXL	3XL
41/60 cm	44/62 cm	47/64 cm	50/66 cm	53/68 cm	56/70 cm

### INFORMACJE LOGISTYCZNE



**OPAKOWANIA** - 47×35×31 cm / 12 kg

# ANKARA

męski t-shirt  
190 g/m<sup>2</sup>

100% bawełna dżersej • 1×1 Prążkowany kołnierzyk z taśmą z dżerseju • Podwójny szew na rękawach i spodzie koszulki • Bez szwów bocznych • Krój normalny



Produkt Blźniaczy



Dzieci



Bestseller



Direct Printing

Możliwa do  
Ściągnięcia Etykieta

Biały



Czarny



Żółty



Pomarańczowy



Czerwony



Burgund



Róż Orchidei



Granatowy



Ciemnogrnatowy



Niebieski



Błękit Atolu



Aqua



Zieleń Jabłkowa



Groszkowy Zielony

Szary Melanz<sup>1</sup>

Szary

1. 90% bawełna / 10% wiskoza  
# Dostępny tylko w kolorach: Biały, Czarny,  
Ciemnogrnatowy i Szary Melanz

Szerokość / Długość **ROZMIARY**

XS	S	M	L	XL	XXL	3XL	4XL#
47/67 cm	50/69 cm	53/72 cm	56/74 cm	59/76 cm	62/79 cm	65/82 cm	68/85 cm

## INFORMACJE LOGISTYCZNE



10



100

**OPAKOWANIA** - 57×38×32 cm / 21 kg





## ANKARA WOMEN

damski t-shirt  
190 g/m<sup>2</sup>

100% bawełna dżersej • Podwójny cienki ściągacz z dżerseju • Satynowa taśma wzmacniająca po wewnętrznej stronie ściągacza • Podwójny szew na rękawach i spodzie koszulki • Szwy boczne • Krój dopasowany



Produkt Blizniaczy



Bestseller



Direct Printing



Dopasowany Krój



Możliwa do Ściągnięcia Etykieta



Biały



Czarny



Czerwony



Granatowy



Ciemnogrnatowy



Niebieski



Błękit Atolu



Aqua



Zieleń Jabłkowa



Szary Melanz<sup>1</sup>



Żółty

1. 90% bawełna / 10% wiskoza

**NOWE KOLORY**



Szerokość / Długość **ROZMIARY**

S	M	L	XL	XXL
41/62 cm	44/64 cm	47/66 cm	50/68 cm	53/70 cm

### INFORMACJE LOGISTYCZNE



10



100

**OPAKOWANIA** - 47×35×33 cm / 15 kg

COMBO

## SAN MARINO

męski t-shirt  
195 g/m<sup>2</sup>

100% bawełna piqué • Bawełna czesana • Cienki ściągacz • Rękawki i ściągacz o splocie 1×1 Rib • Wzmocnienie taśmą typu piqué na wewnętrznej stronie ściągacza • Stylowy i nowoczesny • Szwy boczne • Krój normalny • Usuwalna etykieta



Możliwa do  
Ściągnięcia Etykieta



Biały



Czarny



Granatowy



Szary Melanz<sup>1</sup>

1. 85% bawełna / 15% wiskoza



Szerokość / Długość **ROZMIARY**

S	M	L	XL	XXL
51/69 cm	53/71 cm	55/73 cm	59/75 cm	62/77 cm

### INFORMACJE LOGISTYCZNE



5



50

**OPAKOWANIA** - 59×39×24 cm / 12 kg





# ATHENS

męski t-shirt, dekolt V-neck  
150 g/m<sup>2</sup>

100% bawełna dżersej • Dekolt V-neck z dżerseju •  
Taśma wzmacniająca po wewnętrznej stronie ściągacza  
• Podwójny szew na rękawach i spodzie koszulki • Bez  
szwów bocznych • Krój normalny



Produkt Bliźniaczy



Możliwa do  
Ściągnięcia Etykieta



Biały



Czarny



Ciemnogrnatowy



Czerwony Melanz<sup>1</sup>



Green Melanz<sup>1</sup>



Ciemnogrnatowy  
Melanz<sup>2</sup>



Granatowy



Szary Melanz<sup>2</sup>

1. 60% bawełna / 40% poliester  
2. 90% bawełna / 10% wiskoza

**NOWE KOLORY**



Szerokość / Długość **ROZMIARY**

S	M	L	XL	XXL
48/69.5 cm	50/71.5 cm	52/73 cm	57/75.5 cm	58/77 cm

## INFORMACJE LOGISTYCZNE



10



100

**OPAKOWANIA** - 53x38x32 cm / 17 kg



## ATHENS WOMEN

damski t-shirt, dekolt V-neck  
150 g/m<sup>2</sup>

100% bawełna dżersej • Krótki rękaw • Dekolt V-neck na zakładkę • Taśma wzmacniająca po wewnętrznej stronie ściągacza • Podwójny szew na rękawach i spodzie koszulki • Szwy boczne • Krój dopasowany



Produkt Bliźniaczy



Dopasowany Krój



Możliwa do  
Ściągnięcia Etykieta



Biały



Czarny



Fuksja



Czerwony Melanz<sup>1</sup>



Green Melanz<sup>1</sup>



Ciemnograny Melanz<sup>1</sup>



Szary Melanz<sup>1</sup>



Granatowy

- 60% bawełna / 40% poliester
- 90% bawełna / 10% wiskoza

**NOWE KOLORY**



Szerokość / Długość **ROZMIARY**

S	M	L	XL	XXL
42/62 cm	44/64 cm	46/66 cm	48/68 cm	50/70 cm

### INFORMACJE LOGISTYCZNE



10



100

**OPAKOWANIA** - 47×34×31 cm / 12 kg

COMBO

# TIRANA

damski podkoszulek  
160 g/m<sup>2</sup>

100% bawełna dżersej • Wycięcia na plecach w stylu bokserkim • Okrągły dekolt • Oblamowane wycięcia na rękawy i głowę • Podwójny szew na spodzie koszulki • Szwy boczne • Krój dopasowany



Direct Printing



Możliwa do  
Ściągnięcia Etykieta



Biały



Czarny



Cytrynowy



Sunset  
Pomarańczowy



Fuksja



Czerwony



Aqua



Zieleń Karaibska



Szerokość / Długość **ROZMIARY**

S

M

L

XL

XXL

37,5/62 cm

40,5/64 cm

43,5/66 cm

46,5/68 cm

49,5/70 cm

## INFORMACJE LOGISTYCZNE



10



100

**OPAKOWANIA** - 48x36x26 cm / 11 kg



## IBIZA

męski podkoszulek  
140 g/m<sup>2</sup>

100% bawełna dżersej • Duże wcięcia na ramiona •  
Oblamowane wycięcia na rękawy i głowę • Podwójny  
szew na spodzie koszulki • Szwy boczne • Okrągły  
dekolot



Direct Printing

Zwiększony  
KomfortMożliwa do  
Ściągnięcia Etykieta

Biały



Czarny

Sunset  
PomarańczowyCzerwony Melanz<sup>1</sup>Green Melanz<sup>1</sup>Szary Melanz<sup>2</sup>

1. 60% bawełna / 40% poliester  
2. 90% bawełna / 10% wiskoza

Szerokość / Długość **ROZMIARY**

XS	S	M	L	XL	XXL
47/70 cm	50/72 cm	53/74 cm	56/76 cm	59/78 cm	62/79 cm

## INFORMACJE LOGISTYCZNE



5



50

**OPAKOWANIA** - 53×39×16 cm / 7 kg

## BUCHAREST

męska koszulka z długim rękawem  
150 g/m<sup>2</sup>

100% bawełna dżersej • 1×1 Prążkowany kołnierzyk z taśmą z dżerseju • Podwójny szew na rękawach i spodzie koszulki • Bez szwów bocznych • Krój normalny



Produkt Blźniaczy



Możliwa do  
Ściągnięcia Etykieta



Biały



Czarny



Ciemnogrnatowy



Czerwony



Czerwony Melanz<sup>1</sup>



Ciemnogrnatowy  
Melanz<sup>1</sup>



Niebieski



Szary Melanz<sup>2</sup>

1. 60% bawełna / 40% poliester

2. 90% bawełna / 10% wiskoza

# Dostępne tylko w kolorach: Biały, Czarny, Ciemnogrnatowy, Niebieski, Szary Melanz and Czerwony

**NOWE KOLORY**



Szerokość / Długość **ROZMIARY**

S	M	L	XL	XXL	3XL#
50/71 cm	52/73 cm	54/74,5 cm	58/76,5 cm	61/78 cm	64/80,5 cm

### INFORMACJE LOGISTYCZNE



5



50

**OPAKOWANIA** - 54×39×27 cm / 12 kg





## BUCHAREST WOMEN

damska koszulka z długim rękawem  
150 g/m<sup>2</sup>

100% bawełna dżersej • Taśma z dżerseju wzmacniająca po wewnętrznej stronie ściągacza • Podwójny szew na rękawach i spodzie koszulki • Szwy boczne • Krój dopasowany



Produkt Bliźniaczy



Dopasowany Krój



Możliwa do  
Ściągnięcia Etykieta



Biały



Czarny



Ciemnogrnatowy



Czerwony



Czerwony Melanz<sup>1</sup>



Ciemnogrnatowy  
Melanz<sup>1</sup>



Niebieski



Szary Melanz<sup>2</sup>

- 60% bawełna / 40% poliester
- 90% bawełna / 10% wiskoza

**NOWE KOLORY**



Szerokość / Długość **ROZMIARY**

S	M	L	XL	XXL
42/61 cm	44/63 cm	46/65 cm	48/67 cm	50/69 cm

### INFORMACJE LOGISTYCZNE



5

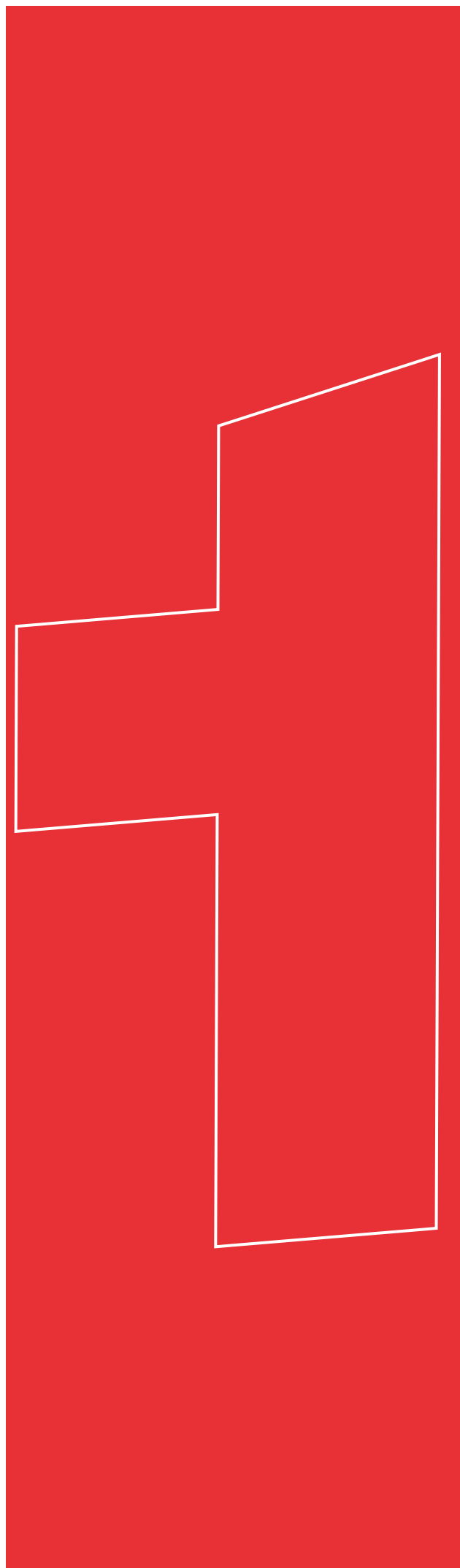


50

**OPAKOWANIA** - 44x34x26 cm / 8 kg

COMBO

BEZ  
OBCIERANIA  
LEKKOŚĆ  
WYGODA  
ODDYCHAJĄCA





## WE ♥ SPORTS

27

Asortyment ubrań sportowych marki TH Clothes został zaprojektowany z myślą o nowoczesnych trendach rynku. Aby sprostać jego wymaganiom, zróżnicowaliśmy kroje i wprowadziliśmy kolory, których potrzebujesz. Podczas procesu produkcji wybraliśmy materiały wysokiej jakości, by uzyskać największą wygodę użytkownika i pozbyć się dyskomfortu spowodowanego obcieraniem w trakcie długiego noszenia. W naszym asortymencie użyteczność produktu odgrywa dominującą rolę, a naszą misją jest ciągłe zapewnianie użytkownikom całkowicie różnych doświadczeń, promując uczucie radości i komfort podczas korzystania z produktów.

## NICOSIA

męski sportowy t-shirt  
130 g/m<sup>2</sup>

100% dżersej poliestrowy • Krótki rękaw • 100% poliestrowa taśma wzmacniająca z dżerseju na wewnętrznej stronie ściągacza • Podwójny szew na rękawach i spodzie koszulki • Krój normalny



Produkt Bliźniaczy



Oddychający



Wyjątkowa  
Lekkość



Delikatny Dotyk



Możliwa do  
Ściągnięcia Etykieta



Biały



Czarny



Niebieski



Ciemnogrnatowy



Neon Zieleń



Czerwony



Fioletowy



Szerokość / Długość **ROZMIARY**

S

M

L

XL

XXL

50/68 cm

53/71 cm

56/74 cm

59/77 cm

61/80 cm

### INFORMACJE LOGISTYCZNE



10



100

**OPAKOWANIA** - 48x33x33 cm / 13 kg

# WE ♥ SPORTS



## NICOSIA WOMEN

damski sportowy t-shirt  
130 g/m<sup>2</sup>100% dzersej poliestrowy • Krótki rękaw • Taśma  
wzmacniająca z dzerseju na wewnętrznej stronie  
ściągacza • Podwójny szew na rękawach i spodzie  
koszulki • Krój lekko dopasowany

Produkt Bliźniaczy



Oddychający

Wyjątkowa  
Lekkość

Delikatny Dotyk

Możliwa do  
Ściągnięcia Etykieta

Biały



Czarny



Niebieski



Ciemnogrnatowy



Neon Zieleń



Neon Fuksja



Czerwony



Fioletowy

Szerokość / Długość **ROZMIARY**

S	M	L	XL	XXL
44/62 cm	47/64 cm	49/66 cm	51/68 cm	53/70 cm

## INFORMACJE LOGISTYCZNE



10



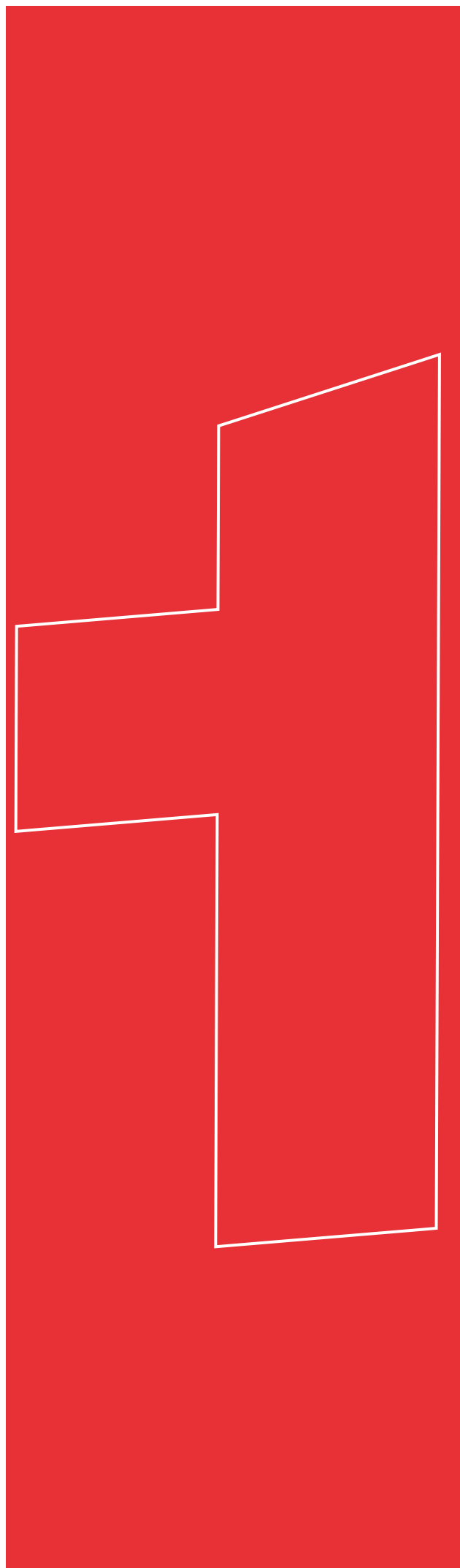
100

**OPAKOWANIA** - 52x30x32 cm / 9 kg

COMBO

WE ♥ SPORTS

JAKOŚĆ / CENA  
WYTRZYMAŁOŚĆ  
SZCZEGÓŁ  
PRECYZYJNE  
WYKOŃCZENIE  
SZEROKA GAMA  
KOLORÓW





## WORK + FUN

31

Od czasu jej wynalezienia w XIX wieku koszulka polo znacznie ewoluowała, jeśli chodzi o jej wykorzystanie. Poza standardowym sportowym użyciem koszulka polo zyskuje coraz więcej zwolenników na rynkach promocyjnych, jeśli chodzi o dress code czy wydarzenia charakteryzujące się elegancją.

# MONACO

męska koszulka polo  
240 g/m<sup>2</sup>

100% bawełna piqué • Stylowy prążkowany kołnierzyk i mankiety • Taśma wzmacniająca typu piqué po wewnętrznej stronie ściągacza • Wzmocniona plisa z 3 pasującymi kolorystycznie guzikami • Rozcięcia boczne na dole koszulki • Dodatkowy guzik na szwie wewnętrznym • Szwy boczne • Krój normalny



Produkt Bliźniaczy



Możliwa do  
Ściągnięcia Etykieta



Biały



Czarny



Czerwony



Niebieski



Granatowy



Szary Melanz<sup>1</sup>



Szary



Aqua



Groszkowy Zielony



Piaskowy



Żółty



Pomarańczowy

1. 85% bawełna / 15% wiskoza

**NOWE KOLORY**



Szerokość / Długość **ROZMIARY**

S

M

L

XL

XXL

46/70 cm

50/72 cm

54/74 cm

58/76 cm

61/78 cm

## INFORMACJE LOGISTYCZNE



5



50

**OPAKOWANIA** - 53×41×28 cm / 16 kg







## MONACO WOMEN

damska koszulka polo  
240 g/m<sup>2</sup>

100% bawełna piqué • Stylowy prążkowany kołnierzyk i mankiety • Taśma wzmacniająca typu piqué po wewnętrznej stronie ściągacza • Wzmocniona plisa z 3 pasującymi kolorystycznie guzikami • Rozcięcia boczne na dole koszulki • Szwy boczne • Krój dopasowany

COMBO



Produkt Bluzniaczy

Możliwa do  
Ściągnięcia Etykieta



Biały



Czarny



Czerwony



Niebieski



Granatowy



Szary



Szary Melanzan<sup>1</sup>



Aqua



Groszkowy Zielony



Piaskowy



Żółty



Pomarańczowy

1. 85% bawełna / 15% wiskoza



Szerokość / Długość **ROZMIARY**

S	M	L	XL	XXL
43/62 cm	46/64 cm	49/66 cm	52/68 cm	55/70 cm

### INFORMACJE LOGISTYCZNE



5



50

**OPAKOWANIA** - 46x34x26 cm / 10 kg

## BERLIN

męska koszulka polo  
200 g/m<sup>2</sup>

65% poliester, 35% bawełna piqué • Prążkowany kołnierzyk i mankiety • Taśma wzmacniająca typu piqué po wewnętrznej stronie ściągacza • Wzmocniona plisa z 3 pasującymi kolorystycznie guzikami • Dodatkowy guzik na szwie wewnętrznym • Szwy boczne • Krój normalny



Produkt Bliźniaczy



Pranie w 60°



Delikatny Dotyk



Możliwa do  
Ściągnięcia Etykieta



Biały



Czarny



Szary



Zieleń Leśna



Ciemnogrnatowy



Burgund



Niebieski



Szary Melanż



NOWE KOLORY



Szerokość / Długość **ROZMIARY**

**XS S M L XL XXL 3XL**

42/68 cm 46/70 cm 50/72 cm 54/74 cm 58/75,5 cm 61/77,5 cm 64/82 cm

### INFORMACJE LOGISTYCZNE



5



50

**OPAKOWANIA** - 53x40x28 cm / 14 kg





## BERLIN WOMEN

damska koszulka polo  
200 g/m<sup>2</sup>

65% Poliester, 35% Bawełna Piqué • Prążkowany kołnierzyk i mankiety • Taśma wzmacniająca typu piqué po wewnętrznej stronie ściągacza • Wzmocniona plisa z 3 pasującymi kolorystycznie guzikami • Dodatkowy guzik na szwie wewnętrznym • Szwy boczne • Krój dopasowany



New



Produkt Bluzniaczy



Pranie w 60°

Możliwość do  
ściągnięcia Etykiety

Biały



Czarny



Szary



Zieleń Leśna



Ciemnogrnatowy



Niebieski



Burgund



Szary Melanz

Szerokość / Długość **ROZMIARY**

S	M	L	XL	XXL
43/62 cm	46/64 cm	49/66 cm	52/68 cm	55/70 cm

### INFORMACJE LOGISTYCZNE



5



50

**OPAKOWANIA** - 46×34×26 cm / 10 kg

COMBO



# ADAM

męska koszulka polo  
195 g/m<sup>2</sup>

100% bawełna piqué • Prążkowany kołnierzyk i mankiety • Taśma wzmacniająca typu piqué po wewnętrznej stronie ściągacza i zapięcie z 3 dopasowanymi kolorystycznie guzikami • Rozcięcia boczne na dole koszulki • Dodatkowy guzik na szwie wewnętrznym • Szwy boczne • Krój normalny



Produkt Bliźniaczy



Dzieci



Bestseller



Możliwa do  
Ściągnięcia Etykieta



Biały



Czarny



Zieleń Jabłkowa



Groszkowy Zielony



Szary



Piaskowy



Pomarańczowy



Żółty



Pastel Biały



Pastel Żółty



Czerwony



Pastelowy  
Łososiowy



Burgund



Niebieski



Granatowy



Pastelowy Różowy



Zieleń Wojskowa



Ciemnogrnatowy



Ash<sup>2</sup>



Szary Melanż<sup>1</sup>



Jasnoniebieski



Zieleń Miętowa



Aqua



Musztardowy



Brązowy



Fioletowy

1. 85% bawełna / 15% wiskoza

2. 98% bawełna / 2% wiskoza

# Dostępny tylko w kolorach: Biały, Czarny,  
Ciemnogrnatowy i Szary Melanż



Szerokość / Długość (przód / tył) **ROZMIARY**

S	M	L	XL	XXL	3XL	4XL#
46/67,5/70	50/69,5/72	54/71,5/74	58/73/75,5	61/75/77,5	64/78,5/82	68/83/85,5
cm	cm	cm	cm	cm	cm	cm

## INFORMACJE LOGISTYCZNE



5



50

**OPAKOWANIA** - 54×41×26 cm / 14 kg



Koszulki polo Adam i Ewa zostały "ochrzczone" jako pierwsze artykuły wyznaczające przyszłość rozwoju TH. Ich "potomstwo" zawiera obecnie ponad 50 produktów.

## EVE

damska koszulka polo  
195 g/m<sup>2</sup>

100% bawełna piqué • Prążkowany kołnierzyk i mankiety • Taśma wzmacniająca typu piqué po wewnętrznej stronie ściągaacza i zapięcie z 3 dopasowanymi kolorystycznie guzikami • Dodatkowy guzik na szwie wewnętrznym • Szwy boczne • Krój dopasowany



Produkt Bliźniaczy



Bestseller

Możliwa do  
Ściągnięcia Etykieta

Biały



Czarny



Niebieski



Piaskowy



Jasnoniebieski



Zieleń Miętowa



Żółty



Pomarańczowy



Czerwonny



Aqua



Zieleń Jabłkowa



Groszkowy Zielony



Burgund



Fuksja



Ciemnogrnatowy



Szary

Szary Melanz<sup>1</sup>

Brązowy

Pastelowy  
Łososiowy

Zieleń Wojskowa

Ash<sup>2</sup>

Musztardowy



Granatowy

COMBO

1. 85% bawełna / 15% wiskoza  
2. 98% bawełna / 2% wiskoza

 NOWE KOLORY


Szerokość / Długość ROZMIARY

S	M	L	XL	XXL
40/60 cm	43/62 cm	46/64 cm	49/66 cm	52/68 cm

## INFORMACJE LOGISTYCZNE



5



50

OPAKOWANIA - 46×34×26 cm / 10 kg

## DHAKA

męska koszulka polo  
195 g/m<sup>2</sup>

100% bawełna piqué • Stylowy prążkowany kołnierzyk i mankiety • Taśma wzmacniająca typu piqué po wewnętrznej stronie ściągacza • Wzmocniona plisa z 2 pasującymi kolorystycznie guzikami • Pojedyncza kieszeń na ściągacz z przodu • Rozcięcia boczne na dole koszulki • Dodatkowy guzik na szwie wewnętrznym • Szwy boczne • Krój normalny



Zwiększony  
Komfort



Możliwa do  
Ściągnięcia Etykieta



Biały



Czarny



Granatowy



Szary Melanz<sup>1</sup>



Niebieski



Czerwony

1. 85% bawełna / 15% wiskoza

**NOWE KOLORY**



Szerokość / Długość **ROZMIARY**

S	M	L	XL	XXL
46/70 cm	50/72 cm	54/74 cm	58/75,5 cm	61/77,5 cm

### INFORMACJE LOGISTYCZNE



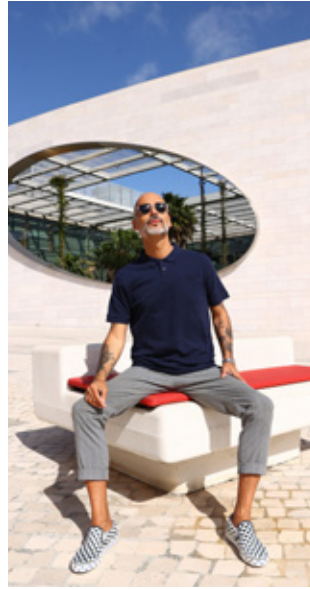
5



50

**OPAKOWANIA** - 55×39×30 cm / 14 kg





# ROME

męskie dwukolorowe polo  
210 g/m<sup>2</sup>

100% bawełna piqué • Prążkowany kołnierzyk i mankiety • Kontrastujące detale na kołnierzyku, zapięciu i rękawkach • Wzmocniona plisa z 3 guziki w kontrastowym kolorze • Dodatkowy guzik na szwie wewnętrznym • Rozcięcia boczne na dole koszulki  
1. 85% bawełna / 15% wiskoza



Produkt Bliźniaczy



Możliwa do  
Ściągnięcia Etykieta



Ciemnogrnatowy / Biały



Biały / Ciemnogrnatowy



Niebieski / Biały



Zieleń Jabłkowa / Ciemnogrnatowy



Zieleń Leśna / White<sup>1</sup>



Granatowy / Szary Melanz



Szary Melanz / Orange<sup>2</sup>



Czerwony / Szary



Szary / Czarny



Czarny / Szary

1. 65% bawełna / 35% poliester  
2. 85% bawełna / 15% wiskoza



Szerokość / Długość **ROZMIARY**

S	M	L	XL	XXL
48/70 cm	51/72 cm	54/74 cm	57/76 cm	60/78 cm

## INFORMACJE LOGISTYCZNE



5



50

**OPAKOWANIA** - 54x40x27 cm / 14 kg







COMBO

## ROME WOMEN

damskie dwukolorowe polo  
210 g/m<sup>2</sup>

100% bawełna piqué • Prążkowany kołnierzyk i mankiety • Kontrastujące detale na kołnierzyku, zapięciu i rękawkach • Wzmocniona plisa z 3 guziki w kontrastowym kolorze • Dodatkowy guzik na szwie wewnętrznym • Rozcięcia boczne na dole koszulki • Krój dopasowany



Produkt Bliźniaczy



Dopasowany Krój

Możliwa do  
Ściągnięcia Etykieta

Ciemnogrzanatowy / Biały



Biały / Ciemnogrzanatowy



Niebieski / Biały

Szary Melanz / Orange<sup>1</sup>

Czerwony / Szary



Szary / Czarny



Czarny / Szary

1. 85% bawełna / 15% wiskoza

Szerokość / Długość **ROZMIARY**

S	M	L	XL	XXL
42/63 cm	45/65 cm	48/67 cm	51/69 cm	53/71 cm

### INFORMACJE LOGISTYCZNE



5



50

**OPAKOWANIA** - 48×37×27 cm / 12 kg

# BERN

męska koszulka polo z długim rękawem  
210 g/m<sup>2</sup>

100% bawełna piqué • Prążkowany kołnierzyk i mankiety • Taśma wzmacniająca typu piqué po wewnętrznej stronie ściągacza • Wzmocniona plisa z 3 pasującymi kolorystycznie guzikami • Rozcięcia boczne na dole koszulki • Dodatkowy guzik na szwie wewnętrznym • Szwy boczne • Krój normalny



Produkt Bliźniaczy



Bestseller



Możliwa do  
Ściągnięcia Etykieta



Biały



Czarny



Piaskowy



Pomarańczowy



Czerwony



Burgund



Ciemnogrnatowy



Niebieski



Zieleń Jabłkowa



Szary



Szary Melanz<sup>1</sup>

1. 85% bawełna / 15% wiskoza



Szerokość / Długość (przód / tył) **ROZMIARY**

S	M	L	XL	XXL	3XL
46/67,5/70 cm	50/69,5/72 cm	54/71,5/74 cm	58/73/75,5 cm	61/75/77,5 cm	64/79,5/82 cm

## INFORMACJE LOGISTYCZNE



5



50

**OPAKOWANIA** - 55x40x32 cm / 18 kg



COMBO

## BERN WOMEN

damska koszulka polo z długim rękawem  
210 g/m<sup>2</sup>

- 100% bawełna piqué • Prążkowany kołnierzyk • Taśma wzmacniająca typu piqué po wewnętrznej stronie ściągacza • Podwójne przeszycia na rękawach • Wzmocniona plisa z 3 pasującymi kolorystycznie guzikami • Dodatkowy guzik na szwie wewnętrznym • Szywy boczne



Produkt Bliźniaczy



Dopasowany Krój

Możliwa do  
Ściągnięcia Etykieta

Biały



Czarny



Fukcja



Czerwony



Burgund



Ciemnogrnatowy



Niebieski

Szary Melanz<sup>1</sup>

Szary

1. 85% bawełna / 15% wiskoza

 **NOWE KOLORY**Szerokość / Długość **ROZMIARY**

S	M	L	XL	XXL
40/62 cm	43/64 cm	46/66 cm	49/68 cm	52/70 cm

## INFORMACJE LOGISTYCZNE



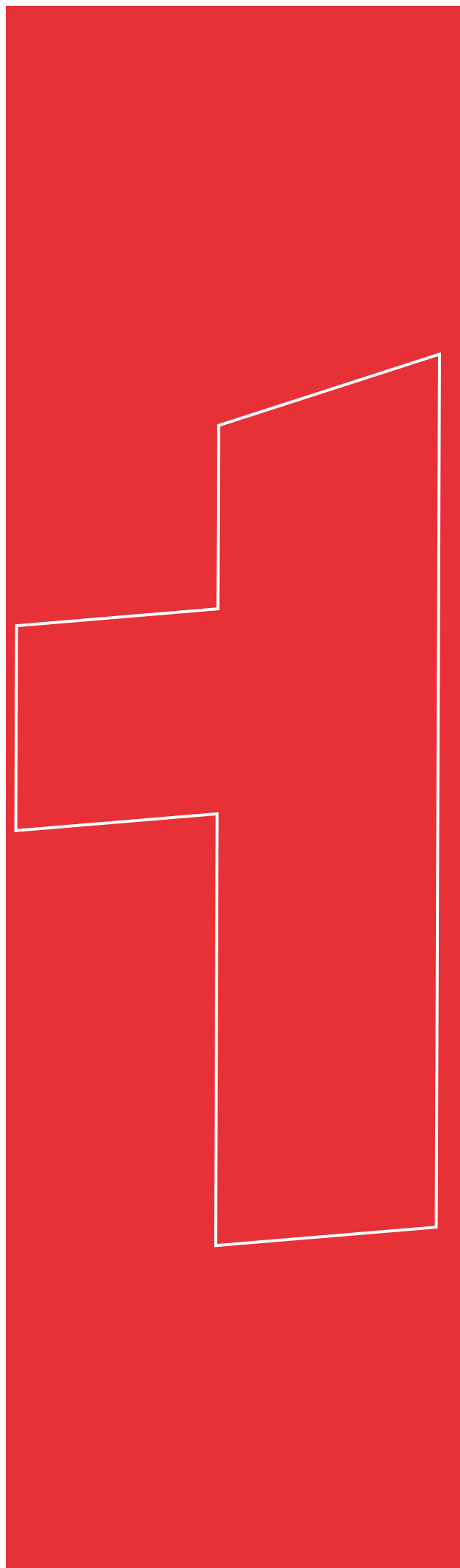
5



50

**OPAKOWANIA** - 48×37×33 cm / 14 kg

NOWOCZESNY  
KRÓJ  
WYGODA  
ATRAKCYJNA  
CENA





## CORPORATE

45

Dzisiejsze ubiory firmowe są ważną częścią współczesnego życia biznesowego.

Często to one są pierwszą wizytówką firmy, pokazując jej troskę o dobro pracowników i tworzenie bardziej profesjonalnego środowiska.

Ten rodzaj odzieży sprawia, że wizerunek firmy staje się jednolity.

Uzupełnienie garderoby członków przedsiębiorstwa o odzież korporacyjną wpływa znakomicie na ekonomię czasu i pieniędzy pracowników. Wybór codziennej stylizacji staje się dla nich prosty i przyjemny, a brak kontrastów poprawia współzawodnictwo w strukturach firmy.

## BATALHA

męska koszula popelinowa z długim rękawem  
115 g/m<sup>2</sup>

65% bawełny, 35% poliestru • Regulowane mankiety z 2 guzikami • 2 niewidoczne paski dla utrzymania sztywności kołnierzyka • Zapięcie z 7 guzikami • Długi rękaw z 1 plisą



Produkt Bliźniaczy Dopasowany Krój



Biały



Czarny



Ciemnogrnatowy



Błękitny



Szerokość / Długość **ROZMIARY**

S	M	L	XL	XXL
50,5/78,5 cm	53,5/79,5 cm	57,5/80,5 cm	60,5/81,5 cm	63,5/82,5 cm

### INFORMACJE LOGISTYCZNE



1



20

**OPAKOWANIA** - 51×37×36 cm / 5 kg



COMBO

## BATALHA WOMEN

damska koszula popelinowa z długim rękawem  
115 g/m<sup>2</sup>

65% bawełny, 35% poliestru • Mankiet na 1 guzik  
• 2 zaszwki na plecach • 2 niewidoczne paski dla utrzymania sztywności kołnierzyka • Zapięcie z 7 guzikami • Długi rękaw z 1 plisą • Krój dopasowany



Produkt Bliźniaczy Dopasowany Krój



Biały



Czarny



Błękitny



Szerokość / Długość **ROZMIARY**

S	M	L	XL	XXL
46,5/68,5 cm	49,5/70,5 cm	52,5/72,5 cm	55,5/73,5 cm	58,5/74,5 cm

### INFORMACJE LOGISTYCZNE



1



20

**OPAKOWANIA** - 51×37×36 cm / 5 kg

## PARIS

męska koszula popelinowa z długim rękawem  
115 g/m<sup>2</sup>

68% bawełna, 28% poliamid, 4% spandex •  
Regulowane mankiety z 2 guzikami • Zapięcie z 7  
dopasowanymi kolorystycznie guzikami • Długi rękaw z  
1 plisą • Krój dopasowany



Produkt Bliźniaczy



Dopasowany Krój



Delikatny Dotyk



Elastan



Biały



Czarny



Błękitny



Szary



Burgund

**NOWE KOLORY**



Szerokość / Długość **ROZMIARY**

S	M	L	XL	XXL
49/77 cm	52/78 cm	56/79 cm	59/80 cm	62/81 cm

### INFORMACJE LOGISTYCZNE



1



20

**OPAKOWANIA** - 47x35x34 cm / 7 kg





COMBO

## PARIS WOMEN

damska koszula popelinowa z długim rękawem  
115 g/m<sup>2</sup>68% bawełna, 28% poliamid, 4% spandex •  
Regulowane mankiety z 2 guzikami • Zapięcie z 7  
dopasowanymi kolorystycznie guzikami • 2 zaszewki na  
plecach • Długi rękaw z 1 plisą • Krój dopasowany

Produkt Bliźniaczy



Dopasowany Krój



Delikatny Dotyk



Elastan



Biały



Czarny



Błękitny



Szary



Burgund

 **NOWE KOLORY**Szerokość / Długość **ROZMIARY**

S	M	L	XL	XXL
45/67 cm	48/69 cm	51/71 cm	54/72 cm	57/73 cm

## INFORMACJE LOGISTYCZNE



1



20

**OPAKOWANIA** - 47x35x34 cm / 6 kg

# TOKYO

męska koszula z bawełny oksfordzkiej z długim rękawem  
**130 g/m<sup>2</sup>**

70% bawełna, 30% poliester • Kieszonka na piersi z lewej strony • Kołnierzyk z 2 guzikami • Mankiet na 1 guzik • 7 guzików w kolorze perłowym (z wyjątkiem czarnego) • Długi rękaw z 2 plisami



Produkt Bliźniaczy



Biały



Czarny



Błękitny



Szary



Burgund

**NOWE KOLORY**



Szerokość / Długość **ROZMIARY**

S	M	L	XL	XXL
54/77 cm	58/78 cm	61/79 cm	64/80 cm	67/81 cm

## INFORMACJE LOGISTYCZNE



1



20

**OPAKOWANIA** - 50x36x35 cm / 8 kg



## TOKYO WOMEN

damska koszula z bawełny oksfordzkiej z długim rękawem  
130 g/m<sup>2</sup>

70% bawełna, 30% poliester • Regulowane mankiety z 2 guzikami • Długi rękaw z 1 plisą • Zapięcie z 7 guzikami w perłowym kolorze • 2 zaszewki na plecach i z przodu • Krój dopasowany



Produkt Bluzki Dopasowany Krój



Białe



Błękitny



Szary



Burgund



Czarny

**NOWE KOLORY**



Szerokość / Długość **ROZMIARY**

S	M	L	XL	XXL
46/67 cm	49/69 cm	53/71 cm	56/72 cm	59/73 cm

### INFORMACJE LOGISTYCZNE



1



20

**OPAKOWANIA** - 47x34x35 cm / 6 kg

COMBO

# LONDON

męska koszula bawełniana z bawełny oksfordzkiej z krótkim rękawem  
**130 g/m<sup>2</sup>**

70% bawełna • 30% poliester • Kieszonka na piersi z lewej strony • Kołnierzyk z 2 guzikami • Zapięcie z 7 guzikami w perłowym kolorze • Podwójne przeszycia na rękawach • Krótki rękaw



Produkt Bliźniaczy



Biały



Błękitny



Czarny

**NOWE KOLORY**



Szerokość / Długość **ROZMIARY**

S	M	L	XL	XXL
49/76 cm	52/77 cm	56/78 cm	59/79 cm	62/80 cm

## INFORMACJE LOGISTYCZNE



1



20

**OPAKOWANIA** - 47x35x34 cm / 6 kg



## LONDON WOMEN

damska koszula z bawełny oksfordzkiej z krótkim rękawem  
130 g/m<sup>2</sup>

70% bawełna • 30% poliester • Zapięcie z 7 guzikami w perłowym kolorze • 2 zaszewki na plecach and front • Podwójne przeszycia na rękawach • Krótki rękaw • Krój dopasowany



Produkt Bliźniaczy Dopasowany Krój



Biały



Błękitny



Czarny

**NOWE KOLORY**



Szerokość / Długość **ROZMIARY**

S	M	L	XL	XXL
46/67 cm	49/69 cm	53/71 cm	56/72 cm	59/73 cm

## INFORMACJE LOGISTYCZNE



1



20

**OPAKOWANIA** - 47x35x34 cm / 5 kg

COMBO

## MILAN

męski sweter z dekoltem V-neck  
220 g/m<sup>2</sup>

70% bawełna, 30% poliamid • Ściągacze przy szyi, na rękawach i na dole • Dopasowane rękawy



Produkt Bliźniaczy



Zwiększony Komfort



Czarny



Ciemnogrnatowy



Szary Melanż



Burgund



Szerokość / Długość **ROZMIARY**

S	M	L	XL	XXL
50/66 cm	53/68 cm	55/70 cm	59/72 cm	62/74 cm

### INFORMACJE LOGISTYCZNE



1



25

**OPAKOWANIA** - 54x36x25 cm / 9 kg



## MILAN WOMEN

damski sweter z dekoltem V-neck  
220 g/m<sup>2</sup>70% bawełna, 30% poliamid • Ściągacze przy szyi, na  
rękawach i na dole • Dopasowane rękawy

Produkt Bliźniaczy

Zwiększony  
Komfort

Czarny



Ciemnogranatowy



Szary Melanż



Burgund

Szerokość / Długość **ROZMIARY**

S	M	L	XL	XXL
42/60 cm	45/62 cm	48/64 cm	51/66 cm	54/68 cm

COMBO

## INFORMACJE LOGISTYCZNE



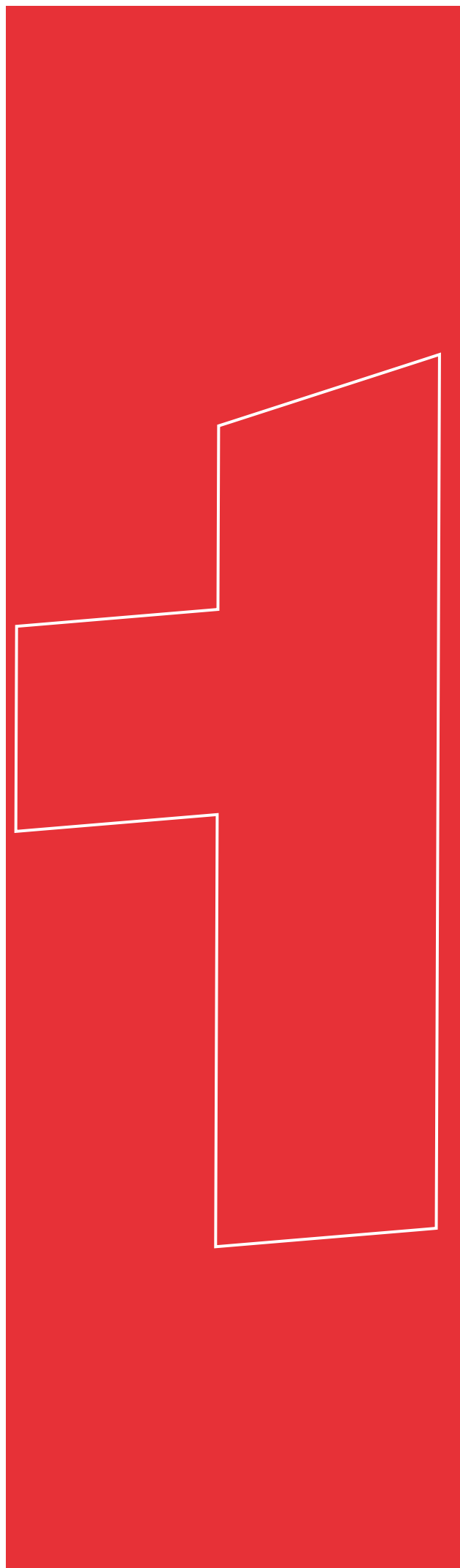
1



25

**OPAKOWANIA** - 54x36x25 cm / 7 kg

WYGODA  
CIEPŁO  
CHŁODZENIE  
UŻYTECZNOŚĆ  
WYTRZYMAŁOŚĆ







## COOL SWEATS

57

Bluzy od dekad są częścią naszego codziennego życia. Stanowią perfekcyjną odzież w różnych środowiskach i podczas różnych okazji. Dzięki swemu ciepłu, wygodzie i różnorodności są idealnym wyborem, by stać się częścią nawet eleganckich outfitów. Z drugiej strony te same cechy sprawiają, że świetnie sprawdzają się w mniej formalnym otoczeniu. Aby osiągnąć luźny styl, wystarczy zestawić je z dżinsami lub szortami. Wielu projektantów wprowadziło wariacje bluz do swoich jesienno-zimowych kolekcji, czyniąc je produktem „must have”. Wersja z kapturem swój początek ma w stylu zaczerpniętym od mnichów średniowiecznej Europy podróżujących poza jej granicami. Sukces kapturów został przypieczętowany w latach 1970-tych, gdy rozpoczął się „boom” na hip-hop i kulturę miejską. Obecnie popularność bluzy objawia się poprzez wykorzystanie jej w wielu różnych środowiskach i sportach, na festiwalach i w trakcie uprawiania dyscyplin ekstremalnych.



## COLOMBO

bluza unisex z włoskiego polaru  
240 g/m<sup>2</sup>

50% bawełna • 50% poliester • włoski polar niedrapany od wewnątrz • prążkowany ściągacz na szyi, mankietach i na dole • taśma wzmacniająca na karku • Krój regularny



Delikatny Dotyk

Unisex

Możliwa do  
Ściągnięcia Etykieta



Biały



Czarny



Niebieski



Ciemnogrnatowy



Szary Melanz



Czerwony



Pastel Żółty



Salmon Pastel



Zieleń Karaibska



Szerokość / Długość **ROZMIARY**

S	M	L	XL	XXL	3XL
52/67 cm	55/69 cm	58/71 cm	61/73 cm	64/75 cm	67/77 cm

### INFORMACJE LOGISTYCZNE



5



30

**OPAKOWANIA** - 58x39x43 cm / 12 kg





## DELTA

bluza unisex  
300 g/m<sup>2</sup>

50% bawełna • 50% poliester • Wewnętrzna strona grzewiona • Elastyczny ściągacz i podwójne przeszycie na rękawach, ściągaczu i dole produktu • Taśma przy szyi • Prążkowanie 1x1 na rękawach i na dole



Bestseller



Unisex



Możliwa do  
Ściągnięcia Etykieta



Biały



Czarny



Ciemnogrnatowy



Niebieski



Groszkowy Zielony



Zieleń Leśna



Zieleń Wojskowa



Czerwony



Pomarańczowy



Burgund



Szary



Szary Melanż



Zieleń Karaibska



Pastelowy  
Łososiowy

# Dostępne tylko w kolorach: Czarny, Ciemnogrnatowy i Szary Melanż

**NOWE KOLORY**



Szerokość / Długość **ROZMIARY**

XS	S	M	L	XL	XXL	3XL#	4XL#
49/65cm	52/67 cm	55/69 cm	58/71 cm	61/73 cm	64/75 cm	67/77 cm	70/79 cm

### INFORMACJE LOGISTYCZNE



5



30

**OPAKOWANIA** - 58×39×43 cm / 13 kg

Bluza Phoenix jest symbolem odrodzenia brandu TH Clothes po kilkuletniej przerwie. Wraz z nią rosły pewność i przekonanie do misji TH Clothes jako marki.

# PHOENIX

bluza z kapturem unisex  
320 g/m<sup>2</sup>

50% bawełna • 50% poliester • Wewnętrzna strona gręplowana • Prążkowanie 1x1 na rękawach i na dole • Kieszeń kangurkowa • Kaptur z oczkami i ściągaczem w tym samym kolorze



Dzieci



Bestseller



Unisex

Możliwa do  
Ściągnięcia Etykieta

Biały



Czarny



Ciemnogrnatowy



Niebieski



Zieleń Karaibska



Groszkowy Zielony



Cytrynowy



Pomarańczowy



Czerwony



Szary Melanż



Pastel Żółty



Pastelowy Łososiowy



Pastelowy Różowy



Pastelowy Niebieski



Pastelowy Zielony



Zieleń Wojskowa



Fioletowy



Popielaty



Musztardowy



Burgund



Zieleń Leśna

# Dostępne tylko w kolorach: Czarny, Ciemnogrnatowy i Szary Melanż

 **NOWE KOLORY**
Szerokość / Długość **ROZMIARY**

XS	S	M	L	XL	XXL	3XL#
49/64 cm	52/66 cm	55/68 cm	58/70 cm	61/72 cm	64/74 cm	67/76 cm

## INFORMACJE LOGISTYCZNE



1



20

**OPAKOWANIA**- 59x39x38 cm / 11 kg



## MOSCOW

dwukolorowa bluza unisex  
320 g/m<sup>2</sup>50% bawełna • 50% poliester • Wewnętrzna strona  
gręplowana • Prążkowanie 1x1 na rękawach i na  
dole • Kieszki kangurkowa • Kaptur i ściągacze w  
kontrastujących kolorach

Unisex

Możliwa do  
Ściągnięcia Etykieta

Czarny / Biały

Czarny / Szary  
MelanżSzary Melanż /  
CiemnogrnatowyCiemnogrnatowy  
/ Szary Melanż

Niebieski / Biały

Pastelowy Lososiowy  
/ Pastel Biały# Dostępne tylko w kolorach: Czarny/Szary  
Melanż, Szary Melanż/Ciemnogrnatowy i  
Ciemnogrnatowy/Szary MelanżSzerokość / Długość **ROZMIARY**

XS#	S	M	L	XL	XXL
49/64 cm	52/66 cm	55/68 cm	58/70 cm	61/72 cm	64/74 cm

## INFORMACJE LOGISTYCZNE



1



20

**OPAKOWANIA** - 59x37x36 cm / 13 kg

## VILNIUS

bluza unisex z ukrytym kapturem  
320 g/m<sup>2</sup>

50% bawełna • 50% poliester • Taftowy kaptur ukryty w kołnierzu • Ściągacze z dzianiny żebrowanej 1×1 na mankietach i dole • Wewnętrzna strona grzypowana • Estetyczny szew w okolicy brzucha • Kieszonka boczna typu kangurkowego, zapinane na zamki



Unisex

Możliwa do  
Ściągnięcia Etykieta

Czarny



Ciemnogrnatowy

Pastelowy  
Łososiowy

Szary Melanz

Szerokość / Długość **ROZMIARY**

XS	S	M	L	XL	XXL
49/64 cm	52/66 cm	55/68 cm	58/70 cm	61/72 cm	64/74 cm

### INFORMACJE LOGISTYCZNE



1



20

**OPAKOWANIA** - 56,7×39,5×39 cm / 12,5 kg



## BUDAPEST

bluza unisex z zamkiem na ¼ długości  
320 g/m<sup>2</sup>

50% bawełna • 50% poliester • Wewnętrzna strona  
gręplowana • Pasujący kolorystycznie zamek na ¼  
długości • Elastyczne ściągacze na rękawach i spodzie



Unisex

Możliwa do  
Ściągnięcia Etykieta

Czarny



Ciemnogrnatowy



Szary Melanż

Antracytowy  
MelanżCiemnogrnatowy  
Melanż

Niebieski



Zieleń Leśna

 **NOWE KOLORY**
Szerokość / Długość **ROZMIARY**

S	M	L	XL	XXL
51/67 cm	54/69 cm	57/71 cm	60/73 cm	63/75 cm

## INFORMACJE LOGISTYCZNE



5



20

**OPAKOWANIA** - 59x41x29 cm / 13 kg

## AMSTERDAM

męska bluza rozpinana z kapturem  
320 g/m<sup>2</sup>

50% bawełna • 50% poliester • 2 kieszenie • Kaptur z podszewką z dopasowanym kolorystycznie sznurkiem  
• Wewnętrzna strona grzewiona • Kryty plastikowy zamek • Elastyczne ściągacze na rękawach i spodzie



Produkt Bliźniaczy



Możliwa do  
Ściągnięcia Etykieta



Czarny



Szary Melanż



Ciemnogrnatowy  
Melanż



Ciemnogrnatowy



Czerwony Melanż



Czerwony



Biały

**NOWE KOLORY**



Szerokość / Długość **ROZMIARY**

S	M	L	XL	XXL
52/70 cm	55/72 cm	58/74 cm	61/76 cm	64/78 cm

### INFORMACJE LOGISTYCZNE



1



20

**OPAKOWANIA** - 59x37x43 cm / 15 kg





## AMSTERDAM WOMEN

damska bluza rozpinana z kapturem  
320 g/m<sup>2</sup>

50% bawełna • 50% poliester • 2 kieszenie • Kaptur z podszewką z dopasowanym kolorystycznie sznurkiem  
• Wewnętrzna strona grzewłowana • Kryty plastikowy zamek • Elastyczne ściągacze na rękawach i spodzie



Produkt Blizniaczy



Możliwa do  
Ściągnięcia Etykieta



Czarny



Szary Melanz



Ciemnogrnatowy  
Melanz



Ciemnogrnatowy



Czerwony  
Melanz



Biały



Czerwony

**NOWE KOLORY**



Szerokość / Długość **ROZMIARY**

S	M	L	XL	XXL
46/64 cm	49/66 cm	52/68 cm	55/70 cm	58/72 cm

### INFORMACJE LOGISTYCZNE



1



20

**OPAKOWANIA** - 59x37x34 cm / 13 kg

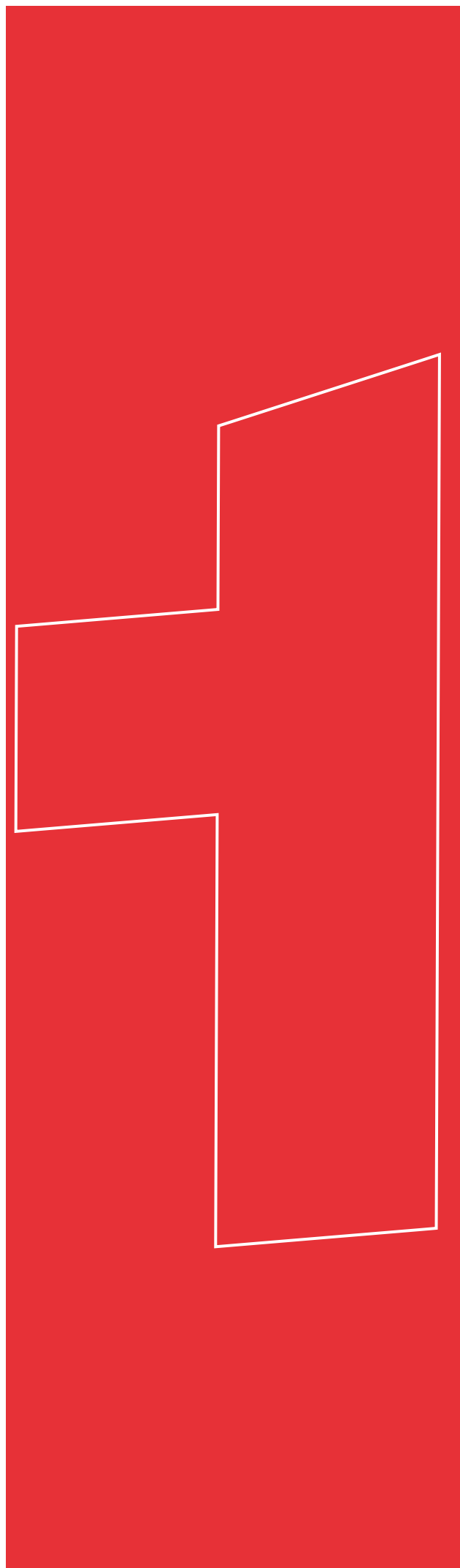
COMBO

WYGODA

WSZECHSTRONNOŚĆ

CIEPŁO

DOTYK





## WINTER WONDERLAND

67

Polary i wiatrówki są niezbędnymi częściami zimowej oferty promocyjnej. Asortyment TH Clothes oferuje różne rozwiązania dostosowane do potrzeb rynku oraz komfort, różnorodność i wszechstronność. Prezentujemy produkty, które zdecydowanie wyróżniają się jakością, ceną i cechami użytkowymi. Po prostu dotknij i zobacz! Proponujemy wiele rozwiązań kolorystycznych zarówno dla mężczyzn jak i dla kobiet.



## GAMA

męska bluza polarowa z mikropolaru  
300 g/m<sup>2</sup>

100% poliester • mikropolar • Zamek błyskawiczny w dopasowanym kolorze • Anti-pilling • Czarny karczek w kształcie półksiężyca • 2 kieszenie boczne z zamkiem I zakładką • Elastyczne ściągacze na dole • Elastyczne mankiety • Taśma wzmacniająca w kołnierzyku



Produkt Bliźniaczy

Delikatny Dotyk

Zwiększony  
Komfort

Możliwa do  
Ściągnięcia Etykieta



Czarny



Medium Szary



Granatowy



Niebieski



Pure Czerwony



Zieleń Leśna



Szerokość / Długość **ROZMIARY**

S	M	L	XL	XXL	3XL
58/70 cm	60/72 cm	63/74 cm	66/76 cm	69/78 cm	72/80 cm

### INFORMACJE LOGISTYCZNE



1



20

**OPAKOWANIA** - 59x40x42 cm / 12 kg





## GAMA WOMAN

damska bluza polarowa z mikropolaru  
300 g/m<sup>2</sup>

100% poliester • high density polar fleece • mikropolar  
• Zamek błyskawiczny w dopasowanym kolorze •  
Anti-pilling • Czarny karczek w kształcie półksiężyca •  
2 kieszenie boczne z zamkiem i zakładką • Elastyczne  
ściągacze na dole • Elastyczne mankiety • Taśma  
wzmacniająca w kołnierzyku • Dopasowany krój



Produkt Bluzniaczy Dopasowany Krój Delikatny Dotyk Zwiększony Komfort



Możliwa do  
Ściągnięcia Etykieta



Czarny



Medium Szary



Granatowy



Niebieski



Pure Czerwony



Zieleń Leśna



Szerokość / Długość **ROZMIARY**

S	M	L	XL	XXL
48/62 cm	51/64 cm	54/66 cm	57/68 cm	60/70 cm

### INFORMACJE LOGISTYCZNE



1



20

**OPAKOWANIA** - 56×39×37 cm / 10 kg

COMBO



# HELSINKI

męska bluza polarowa  
260 g/m<sup>2</sup>

100% poliester • Pasujący kolorystycznie zamek •  
Kieszenie boczne • Elastyczne ściągacze w rękawach •  
Materiałowa osłonka zamka błyskawicznego



Produkt Bliźniaczy



Delikatny Dotyk



Zwiększony  
Komfort



Możliwa do  
Ściągnięcia Etykieta



Czarny



Medium Szary



Ciemnoniebieski



Czerwony



Pomarańczowy



Zielonię Leśna



Niebieski

**NOWE KOLORY**



Szerokość / Długość **ROZMIARY**

S	M	L	XL	XXL	3XL
51/69 cm	54/71 cm	57/73 cm	60/75 cm	63/77 cm	66/79 cm

## INFORMACJE LOGISTYCZNE



1



20

**OPAKOWANIA** - 59x40x42 cm / 11 kg



## HELSINKI WOMEN

damska bluza polarowa  
260 g/m<sup>2</sup>

1100% poliester • Pasujący kolorystycznie zamek •  
Kieszenie boczne • Elastyczne ściągacze w rękawach •  
Materiałowa osłonka zamka błyskawicznego



Produkt Bliźniaczy



Delikatny Dotyk



Zwiększony  
Komfort



Możliwa do  
Ściągnięcia Etykieta



Czarny



Medium Szary



Ciemnogranatowy



Zieleni Leśna



Niebieski



Czerwony

**NOWE KOLORY**



Szerokość / Długość **ROZMIARY**

S	M	L	XL	XXL
44/62 cm	46/64 cm	48/66 cm	51/68 cm	54/70 cm

### INFORMACJE LOGISTYCZNE



1



20

**OPAKOWANIA** - 56×39×37 cm / 9 kg

COMBO

# VIENNA

bluza polarowa unisex z zamkiem na ¼ długości  
260 g/m<sup>2</sup>

100% poliester • Pasujący kolorystycznie zamek  
na ¼ długości • Elastyczne ściągacze w rękawach •  
Materiałowa osłonka zamka błyskawicznego



Delikatny Dotyk



Zwiększony  
Komfort



Unisex



Możliwa do  
Ściągnięcia Etykieta



Czarny



Ciemnogrnatowy



Czerwony



Medium Szary



Niebieski

## NOWE KOLORY



Szerokość / Długość **ROZMIARY**

S	M	L	XL	XXL
51/69 cm	54/71 cm	57/73 cm	60/75 cm	63/77 cm

## INFORMACJE LOGISTYCZNE



1



20

**OPAKOWANIA** - 58x40x41 cm / 9 kg





## DUBLIN

wiatrówka unisex z kapturem z podszewką z siatki  
65 g/m<sup>2</sup>

100% tafta poliestrowa • Kaptur z troczkami i podszewką wykończoną siatką • Kieszzenie boczne z plastikowym zamkiem • Elastyczny dół z troczkami • Usuwalna etykieta



Dzieci



Unisex

Możliwa do  
Ściągnięcia Etykieta

Czarny



Ciemnogranatowy



Niebieski



Czerwony



Zieleń Leśna

Szerokość / Długość **ROZMIARY**

XS	S	M	L	XL	XXL
53/65 cm	55/67 cm	57/69 cm	59/71 cm	61/73 cm	63/75 cm

## INFORMACJE LOGISTYCZNE



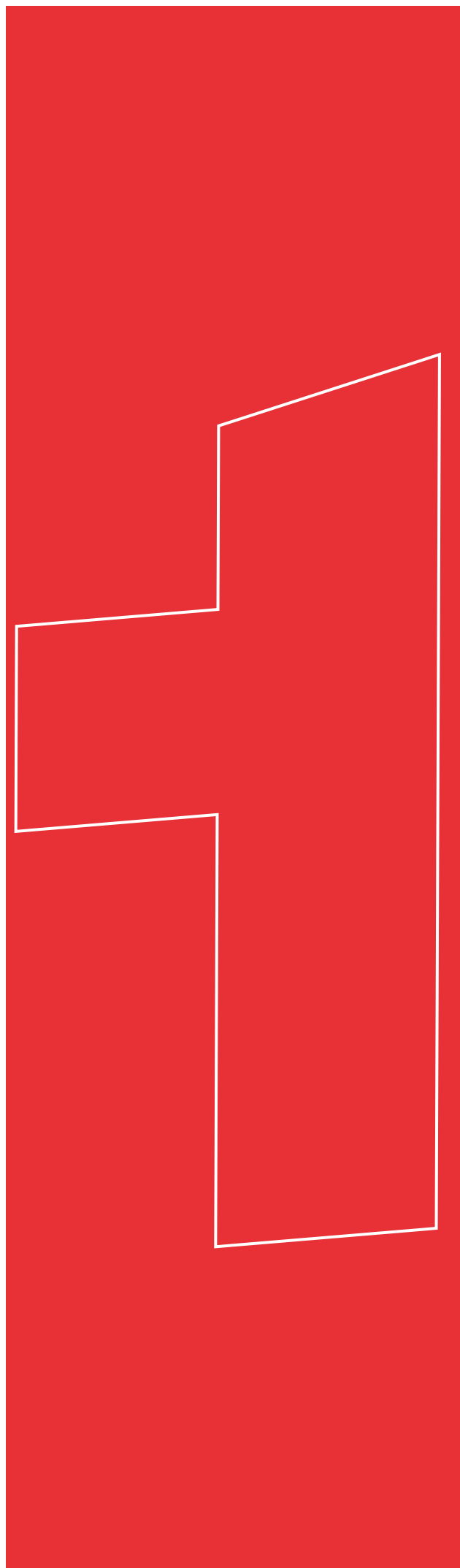
5



50

**OPAKOWANIA** - 59×41×26 cm / 10 kg

CERTYFIKACJA  
RZETELNOŚĆ  
JAKOŚĆ  
WSZECHSTRONNOŚĆ





## NATURAL Dzieci

75

Dla firmy TH Clothes artykuły dla dzieci są istotną częścią asortymentu marki. Odpowiedzialność wynikająca z produkcji produktów dziecięcych bez wątpienia sprawia, że skupiamy się na jakości. Certyfikat OEKO-TEX potwierdza jakość środków chemicznych stosowanych do barwienia odzieży TH Clothes, dzięki czemu nasze produkty są bezpieczne dla dzieci. Nasze artykuły dziecięce powstały w wyniku stosowania międzynarodowych norm.

Co więcej, dzięki temu, że TH Clothes postawiła na kolor, asortyment produktów zwiększył się, a potrzeby branży zostały spełnione.



## DIAS

dziecięca czapka 5-panelowa  
260 g/m<sup>2</sup>

100% bawełna drapowana • 4 oczka wentylacyjne  
obszywane • panel przedni laminowany • Pasek  
regulujący na rzep • Szytywny daszek z 4 dekoracyjnymi  
przeszyciami • Poliesterowy potnik



Produkt Bliźniaczy

Unisex

Możliwa do  
Ściągnięcia Etykieta



Biały



Czarny



Czerwony



Pomarańczowy



Groszkowy Zielony



Jasnoniebieski



Niebieski



Ciemnogrnatowy



ROZMIARY Szerokości

JEDEN ROZMIAR

54cm

### INFORMACJE LOGISTYCZNE



25



100

OPAKOWANIA - 70x45x20 cm / 7 kg



# QUITO

dziecięcy t-shirt  
150 g/m<sup>2</sup>

100% bawełna dżersej • 1×1 Prążkowany kołnierzyk z taśmą z dżerseju • Podwójne przeszycie na rękawach i dole koszulki • Szywy boczne  
1. 90% bawełna / 10% wiskoza



Produkt Bliźniaczy



Bestseller



Direct Printing



Unisex

Możliwa do  
Ściągnięcia Etykieta

Biały



Czarny



Róż Orchidei



Fuksja



Czerwony



Pomarańczowy



Żółty



Musztardowy



Zieleń Jabłkowa



Groszkowy Zielony



Zieleń Miętowa



Błękit Atolu



Aqua



Niebieski



Granatowy



Ciemnogrnatowy

Pastelowy  
NiebieskiSzary Melanż<sup>1</sup>

1. 90% bawełna / 10% wiskoza

Szerokość / Długość **ROZMIARY**

2	4	6	8	10	12
31/42 cm	34/45 cm	37/48 cm	40/51 cm	43/55 cm	46/59 cm

## INFORMACJE LOGISTYCZNE



10



100

**OPAKOWANIA** - 39×27×31 cm / 9 kg

## ANKARA KIDS

dziecięcy t-shirt  
190 g/m<sup>2</sup>

100% bawełna dżersej • 1×1 Prążkowany kołnierzyk z taśmą z dżerseju • Podwójne przeszycie na rękawach i dole koszulki • Szwy boczne



Produkt Bliźniaczy



Bestseller



Direct Printing



Unisex



Możliwa do  
Ściągnięcia Etykieta



Biały



Czarny



Fukcja



Czerwony



Pomarańczowy



Żółty



Zieleń Jabłkowa



Błękit Atolu



Ciemnogrnatowy



Niebieski



**NOWE KOLORY**



Szerokość / Długość **ROZMIARY**

2

4

6

8

10

12

31/42 cm

34/45 cm

37/48 cm

40/51 cm

43/55 cm

46/59 cm

### INFORMACJE LOGISTYCZNE



10



100

**OPAKOWANIA** - 39×27×33 cm / 11 kg



## ADAM KIDS

dziecięca koszulka polo  
195 g/m<sup>2</sup>

100% bawełna piqué • Prążkowany kołnierzyk i mankiety • Taśma wzmacniająca po wewnętrznej stronie ściągacza • Wzmocniona plisa z 3 pasującymi kolorystycznie guzikami • Rozcięcia boczne na dole koszulki • Dodatkowy guzik na szwie wewnętrznym • Szwy boczne



Produkt Bliźniaczy



Unisex



Możliwa do  
Ściągnięcia Etykieta



Biały



Ciemnogrnatowy



Niebieski



Żółty



Groszkowy Zielony



Czerwony



Aqua



Burgund



Czarny

**NOWE KOLORY**



Szerokość / Długość (przód / tył) **ROZMIARY**

2 4 6 8 10 12

31/43/45 cm 34/46/48 cm 37/49/51 cm 40/52/54 cm 43/57/59 cm 46/61/63 cm

### INFORMACJE LOGISTYCZNE



5



50

**OPAKOWANIA** - 39×31×26 cm / 8 kg

## PHOENIX KIDS

dziecięca bluza z kapturem unisex  
320 g/m<sup>2</sup>

50% bawełna • 50% poliester • Wewnętrzna strona gręplowana • Ściągacze z dzianiny żebrowanej 1x1 na mankietach i dole • Kieszon kangurkowa • Kaptur podszyty dzianiną dżersejową • Kaptur spełnia normy Unii Europejskiej



Produkt Bliźniaczy



Unisex

Możliwa do  
Ściągnięcia Etykieta

Biały



Czarny



Fukcja



Ciemnogrnatowy



Aqua



Szary Melanz



Niebieski



Czerwony



NOWE KOLORY

Szerokość / Długość **ROZMIARY**

2	4	6	8	10	12
37,5/41 cm	39,5/44 cm	41,5/47 cm	43,5/51 cm	46,5/55 cm	48,5/58,5 cm

### INFORMACJE LOGISTYCZNE



1



20

**OPAKOWANIA** - 58x39x24 cm / 7 kg





## DUBLIN KIDS

wiatrówka dziecięca unisex z kapturem z podszewką  
podszewką 65 g/m<sup>2</sup>

100% tafta poliestrowa • Kaptur z troczkami i podszewką wykończoną siatką • Kieszzenie boczne z plastikowym zamkiem • Elastyczny dół z troczkami



Produkt Bliźniaczy



Unisex



Możliwa do  
Ściągnięcia Etykieta



Czarny



Ciemnogrnatowy



Niebieski



Czerwony



Zieleni Leśna



Zieleni Jabłkowa



Szerokość / Długość **ROZMIARY**

6	8	10	12	14
38/50 cm	42/54 cm	45/58 cm	48/62 cm	51/66 cm

### INFORMACJE LOGISTYCZNE



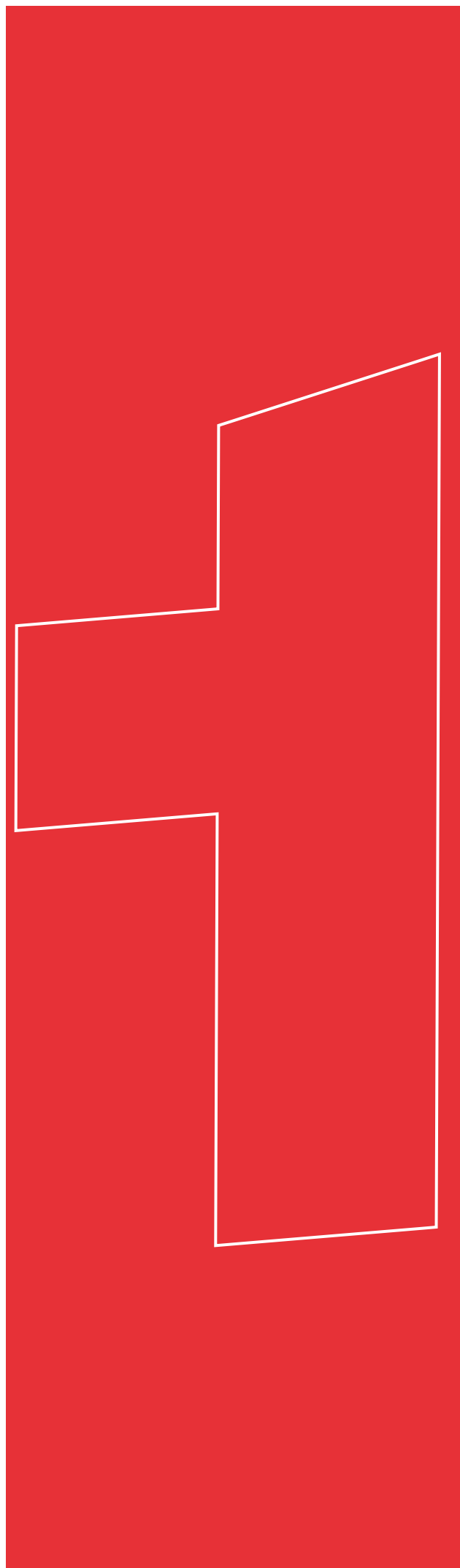
5



50

**OPAKOWANIA** - 61×42×23 cm / 8 kg

WYTRZYMAŁOŚĆ  
WYGODA  
JAKOŚĆ WYSOKA  
WIDZIALNOŚĆ  
BEZPIECZEŃSTWO





## GOOD WORK

83

Odzież robocza TH Clothes reprezentuje podstawowe potrzeby tego rynku. Marka, jak w przypadku innych artykułów w tym katalogu, zakłada możliwość produkcji pełnego zestawu odzieży roboczej między innymi dla warsztatów czy branży budowlanej.

## ZAGREB WORK

ocieplana bluza robocza z odpinanymi rękawami  
300 g/m<sup>2</sup>

Warstwa zewnętrzna: 100% oxford poliester • Warstwa wewnętrzna: 100% tafta poliestrowa • Wypełnienie: 100% poliester • Odpinane rękawy • Kołnierz z podszewką z polaru • Tylna kieszeń dla ułatwienia znakowania • 2 w 1: ocieplana kurtka, którą można przekształcić w kamizelkę



Wiatroszczelność



Wodoodporność

Wysoka  
WidzialnośćNeon Yellow<sup>1</sup>Neon  
Pomarańczowy

1. obowiązuje dla Neon Żółty

 **NOWE KOLORY**
Szerokość / Długość **ROZMIARY**

S	M	L	XL	XXL
54/68/72 cm	57/70/74 cm	60/72/76 cm	63/74/78 cm	66/76/80 cm

### INFORMACJE LOGISTYCZNE



1



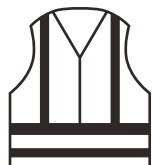
20

**OPAKOWANIA** - 59x39x37 cm / 17 kg



1. Cat. II

EN ISO 20471 :2013



3



## ASTANA

workwear jacket with removable sleeves  
**Warstwa zewnętrzna: 170g/m<sup>2</sup> Warstwa wewnętrzna: 65g/m<sup>2</sup> Wypełnienie: 75g/m<sup>2</sup>**

Warstwa zewnętrzna: 100% oxford poliester • Warstwa wewnętrzna: 100% taffeta poliester • Wypełnienie: 100% poliester



Unisex

Możliwa do  
Ściągnięcia Etykieta

Czarny



Szary



Ciemnogrnatowy

Szerokość / Długość **ROZMIARY**

S	M	L	XL	XXL	3XL
55.5/68 cm	58.5/70 cm	61.5/72 cm	64.5/74 cm	67.5/76 cm	70.5/78 cm

### INFORMACJE LOGISTYCZNE



1



10

**OPAKOWANIA** - 60×40×22 cm / 7 kg



## STOCKHOLM

ocieplana kamizelka robocza

**Warstwa zewnętrzna: 170g/m<sup>2</sup> Warstwa wewnętrzna: 65g/m<sup>2</sup> Wypełnienie: 75g/m<sup>2</sup>**

Warstwa zewnętrzna: 100% poliester oxford • Warstwa wewnętrzna: 100% tafta poliestrowa • Wypełnienie: 100% poliester • Polarowy kołnierzyk • 6 kieszeni: 5 z przodu, włączając 2 z zamkiem i 1 na telefon, 1 wewnętrzna kieszeń • 1 Warstwa wewnętrzna pocket • Elastyczne taśmy na bokach dla lepszego dopasowania • Tylna kieszeń dla ułatwienia znakowania



Bestseller



Możliwa do  
Ściągnięcia Etykieta



Czarny



Metallic Szary



Ciemnogrnatowy



Niebieski



NOWE KOLORY



Szerokość / Długość (przód / tył) **ROZMIARY**

S	M	L	XL	XXL	3XL
56/69/75 cm	58/71/77 cm	60/73/79 cm	62/75/81 cm	64/77/83 cm	66/79/85 cm

56/69/75 cm 58/71/77 cm 60/73/79 cm 62/75/81 cm 64/77/83 cm 66/79/85 cm

### INFORMACJE LOGISTYCZNE



1



10

**OPAKOWANIA** - 60x40x22 cm / 6 kg



## WARSAW

męskie spodnie robocze  
260 g/m<sup>2</sup>

80% bawełna, 20% poliester • 8 kieszeni • Odblaskowe detale z przodu • 3 kieszenie na rzep • Przednia kieszeń na telefon • Kieszenie na nakolanniki • Elastyczny pas • Plastikowa klamka w pasie



Możliwa do  
ściągnięcia  
etykieta



Czarny



Metallic Szary



Ciemnogrnatowy



Szerokość / Długość **ROZMIARY**

XS/36	S/38	M/40	L/42	XL/44	XXL/46
36/106 cm	38/108 cm	40/110 cm	42/112 cm	44/114 cm	46/116 cm

### INFORMACJE LOGISTYCZNE



1



10

**OPAKOWANIA** - 40×35×21 cm / 7 kg

## TALLINN

spodnie robocze z bocznymi kieszeniami  
240 g/m<sup>2</sup>

98% bawełna • 2% Spandex • 2 kieszenie boczne z osłoniętymi zamkami • Elastyczna talia • 2 przednie i 2 tylne kieszenie



Dopasowany Krój



Zwiększony Komfort



Unisex



Możliwa do Ściągnięcia Etykieta



Czarny



Szary



Ciemnograny



Piaskowy



Szerokość / Długość **ROZMIARY**

**S/38 M/40 L/42 XL/44 XXL/46 3XL/48**

32.5/101 cm 34.5/103 cm 36.5/105 cm 38.5/107 cm 40.5/109 cm 42.5/111 cm

### INFORMACJE LOGISTYCZNE



1



10

**OPAKOWANIA** - 40x35x16 cm / 6,5 kg





## BRATISLAVA

bluza robocza  
240 g/m<sup>2</sup>

98% bawełna • 2% spandex • Elastyczne ściągacze w rękawach i talii • Stylizowany kołnierz • Zapięcie na napy • 2 zaszewki na plecach • Kieszonki boczne • Kieszeń na piersi

Zwiększony  
Komfort

Unisex

Możliwa do  
Ściągnięcia Etykieta

Czarny



Szary



Ciemnogranatowy



Piaskowy

Szerokość / Długość **ROZMIARY**

S	M	L	XL	XXL	3XL
53/64 cm	55/66 cm	57/68 cm	59/70 cm	61/72 cm	63/74 cm

## INFORMACJE LOGISTYCZNE



1



20

**OPAKOWANIA** - 60×40×20 cm / 9,5 kg

## CZY WIESZ, ŻE?

Dobrze komponuje się ze spodniami  
Tallinn.

# MINSK

kitel uniwersalny  
190 g/m<sup>2</sup>

80% poliester / 20% bawełna • Elastyczne ściągacze w rękawach • Rozcięcie z tyłu dla zapewnienia swobody ruchu • Elegancki i modny krój z kieszeniami bocznymi • Zapięcie na napy • Stylizowany kołnierzyk bawełna



Unisex

Możliwa do  
Ściągnięcia Etykieta

Biały



Czarny



Szary



Ciemnograny



Piaskowy

Szerokość / Długość **ROZMIARY**

S	M	L	XL	XXL	3XL
58/93 cm	60/95 cm	62/97 cm	64/99 cm	66/101 cm	68/103 cm

## INFORMACJE LOGISTYCZNE



1



20

**OPAKOWANIA** - 60×40×20 cm / 10 kg





## VADUZ

fartuch 2w1  
190 g/m<sup>2</sup>

80% poliester • 20% bawełna • 2 kieszenie i dodatkowa kieszonka na długopis • Klamra regulowana przy szyi • Zatraski, aby przekształcić pełny fartuch w zapaskę



Unisex



Możliwa do  
Ściągnięcia Etykieta



Czarny



Szary



Ciemnograny



Brązowy



Burgund



Zieleń Leśna

**NOWE KOLORY**



Szerokość / Długość **ROZMIARY**

**JEDEN ROZMIAR**

74/72 cm

### INFORMACJE LOGISTYCZNE



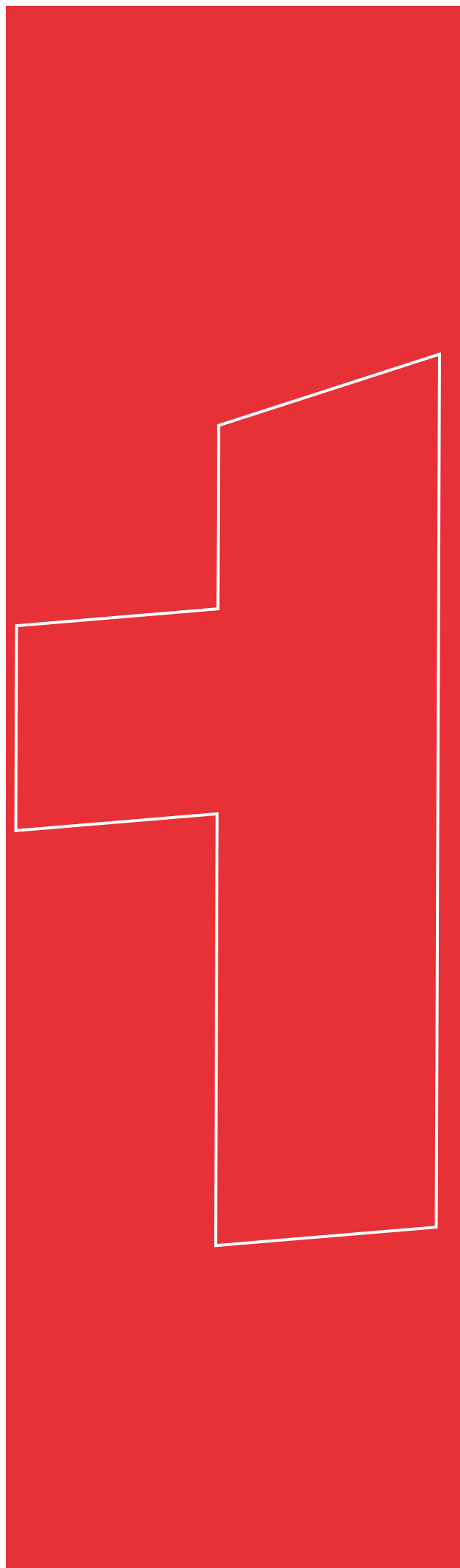
5



50

**OPAKOWANIA** - 55×31×25 cm / 13,5 kg

CIEPŁO  
JAKOŚĆ  
CENA  
SZCZEGÓŁ  
WYKOŃCZENIE





## ESSENTIAL JACKETS & SOFTSHELLS

93

Kurtki są podstawowymi artykułami zaspokajającymi potrzeby rynków promocyjnych różnych branż. TH Clothes przedstawia grupę 6 artykułów, aby sprostać zapotrzebowaniu klientów korporacyjnych, sportowych oraz premium.



## EANES

Softshell męski zapinany na zamek  
**280 g/m<sup>2</sup>**

96% poliester, 4% spandex dwuwarstwowy •  
Wodoodporny • podszycie polarem • 2 przednie  
kieszenie na zamek i jedna ukośna kieszonka na piersi  
• Rękawy regulowane na rzep • regulowane stopery z  
elastycznym ściągaczem u dołu • ściągacz z gumową  
końcówką • bez kaptura



Wiatroszczelność



Wodoodporność



Unisex



Możliwa do  
Ściągnięcia Etykieta



Czarny



Ciemnogrnatowy



Czerwony



Szary



Niebieski



Szerokość / Długość **ROZMIARY**

XS	S	M	L	XL	XXL
51/66 cm	54/68 cm	57/70 cm	60/72 cm	63/74 cm	66/76 cm

### INFORMACJE LOGISTYCZNE



1



20

**OPAKOWANIA** - 59x39x37 cm / 13 kg



## BAKU

kamizelka softshellowa  
280 g/m<sup>2</sup>

96% poliester • 4% spandex dwuwarstwowy •  
Kamizelka softshell z kieszeniami zapinanymi na zamek •  
• Kieszeń wszyta na piersi • Kamizelka z wydłużonym tyłem •  
• Wodoodporna



Wiatroszczelność



Unisex

Możliwa do  
Ściągnięcia Etykieta

Czarny



Szary



Ciemnogranatowy



Niebieski



Czerwony

 **NOWE KOLORY**Szerokość / Długość (przód / tył) **ROZMIARY**

S	M	L	XL	XXL	3XL
55/69/73 cm	57/71/75 cm	59/73/77 cm	61/75/79 cm	63/77/81 cm	65/79/83 cm

**INFORMACJE LOGISTYCZNE**

1



20

**OPAKOWANIA** - 60×40×28 cm / 14 kg

## ZAGREB

męski softshell z odpinanym kapturem  
280 g/m<sup>2</sup>

96% poliester, 4% spandex dwuwarstwowy •  
Wodoodporny • Podszycie polarem • 2 przednie  
kieszenie na zamek i jedna ukośna kieszonka na piersi  
• Rękawy regulowane na rzep • Odpinany kaptur ze  
ściągaczami, regulowane troczki i rzepy pasujące do  
wewnętrznego kołnierzyka • Zaokrąglony dół pleców



Produkt Bliźniaczy



Wiatroszczelność



Wodoodporność



Bestseller



Możliwa do  
Ściągnięcia Etykieta



Czarny



Szary



Ciemnognatowy



Niebieski



Petrol Blue



Zieleni Leśna



Czerwony



Zieleni Wojskowa



Szerokość / Długość (przód / tył) **ROZMIARY**

S

M

L

XL

XXL

54/68/72 cm 57/70/74 cm 60/72/76 cm 63/74/78 cm 66/76/80 cm

### INFORMACJE LOGISTYCZNE



1



20

**OPAKOWANIA** - 59×39×37 cm / 14 kg





## ZAGREB WOMEN

damski softshell z odpinanym kapturem  
280 g/m<sup>2</sup>

96% poliester, 4% spandex dwuwarstwowy •  
Wodoodporny • Podszycie polarem • 2 przednie  
kieszenie na zamek i jedna ukośna kieszonka na piersi  
• Rękawy regulowane na rzep • Odpinany kaptur ze  
ściągaczami, regulowane troczki i rzepy pasujące do  
wewnętrznego kołnierzyka • Zaokrąglony dół pleców •  
Krój dopasowany



Produkt Bluziaki



Wiatroszczelność



Wodoodporność



Bestseller



Dopasowany Krój



Możliwa do  
Ściągnięcia Etykieta



Czarny



Szary



Ciemnogranatowy



Niebieski



Petrol Blue



Zieleni Leśna



Czerwony



Zieleni Wojskowa

**NOWE KOLORY**



Szerokość / Długość (przód / tył) **ROZMIARY**

S	M	L	XL	XXL
48/62/66 cm	51/64/68 cm	54/66/70 cm	57/68/72 cm	60/70/74 cm

### INFORMACJE LOGISTYCZNE



1



20

**OPAKOWANIA** - 58×39×37 cm / 13 kg

COMBO

# OPORTO

unisex kurtka dwukolorowa  
65 g/m<sup>2</sup>

100% poliester • Nowoczesny krój • Lekka i wygodna •  
Kontrastujące mankiety i ściągacz w paski • 2 kieszenie  
z przodu • 1 tylna kieszeń dla ułatwienia znakowania



Zwiększony  
Komfort



Unisex



Możliwa do  
Ściągnięcia Etykieta



Czarny / Biały



Ciemnogrnatowy  
/ Biały



Old Green /  
Old Biały



Czerwony / Biały



Szerokość / Długość **ROZMIARY**

S	M	L	XL	XXL
54/68 cm	57/70 cm	60/72 cm	63/74 cm	66/76 cm

## INFORMACJE LOGISTYCZNE



1



20

**OPAKOWANIA** - 45×37,5×30 cm / 8 kg



## SKOPJE

męska kurtka z kapturem

**Warstwa zewnętrzna: 280 g/m<sup>2</sup> Warstwa wewnętrzna: 65g/m<sup>2</sup> Wypełnienie: 130g/m<sup>2</sup>**

Warstwa zewnętrzna: taffeta 100% poliester 300T, 95% poliester, 5% spandex • Wypełnienie: 100% poliester • Nowoczesny krój • Estetyczny szew na klatce piersiowej  
• Regulowany kaptur ze ściągaczami • Wewnętrzne kieszenie



Możliwa do  
Ściągnięcia  
Etykieta



Czarny



Ciemnogrnatowy



Niebieski



Czerwony

**NOWE KOLORY**



Szerokość / Długość **ROZMIARY**

S	M	L	XL	XXL
52/66 cm	55/69 cm	58/72 cm	60/75 cm	62/78 cm

### INFORMACJE LOGISTYCZNE



1



20

**OPAKOWANIA** - 60x40x35 cm / 14 kg

## LIUBLIANA

kurtka o dużej gramaturze unisex

**Warstwa zewnętrzna: 240g/m<sup>2</sup> Warstwa wewnętrzna: 65g/m<sup>2</sup> Wypełnienie: 80g/m<sup>2</sup>**

Wierzch: 100% poliester pongee 240 oraz hydrofobowe pokrycie PCW • Wnętrze: 100% poliester • Wypełnienie: 100% poliester • Czarny polarowy kołnierz na rzep • Chowany kaptur w kołnierzu, regulowany sznurkami z czarnymi troczkami • Zamek z plisą (w tym samym kolorze), czarne rzepy i napy • 2 kieszenie wewnętrzne (1 na telefon komórkowy), zamykane na rzepy • 2x2 prążkowane wewnętrznie rękawy • Zewnętrzne rękawy regulowane na rzep • Tylna kieszeń dla ułatwienia znakowania • Szwy wgrzewane termicznie • Nowoczesny krój



Wiatroszczelność



Wodoodporność



Unisex



Możliwa do  
ściągnięcia  
etykieta



Czarny



Ciemnogrnatowy



Czerwony



Szary



Niebieski



Zieleń Leśna

**NOWE KOLORY**



Szerokość / Długość **ROZMIARY**

XS	S	M	L	XL	XXL
56/76 cm	58/77 cm	60/78 cm	62/79 cm	64/80 cm	66/81 cm

### INFORMACJE LOGISTYCZNE



1



10

**OPAKOWANIA** - 66x42x40 / 12,1 kg



## BRUSSELS

przedłużana parka unisex

**Warstwa zewnętrzna: 75g/m<sup>2</sup> Warstwa wewnętrzna: 50g/m<sup>2</sup> Wypełnienie: 335 g/m<sup>2</sup>**

Warstwa zewnętrzna: 300 T poliester pongee •  
 Warstwa wewnętrzna: 100% poliester • Wypełnienie:  
 100% poliester • Wodoodporne zamki błyskawiczne •  
 Elastyczne ściągacze w rękawach • Ozdobne ścięgi •  
 Podszyty i wyściełany kaptur • Wewnętrzne kieszenie i  
 kieszenie na zamek z przodu

Zwiększony  
Komfort

Unisex

Możliwa do  
Ściągnięcia Etykieta

Czarny



Ciemnogrnatowy

Szerokość / Długość **ROZMIARY**

S	M	L	XL	XXL
57/89 cm	59.5/93 cm	61.5/96 cm	63.5/99 cm	65.5/102 cm

## INFORMACJE LOGISTYCZNE



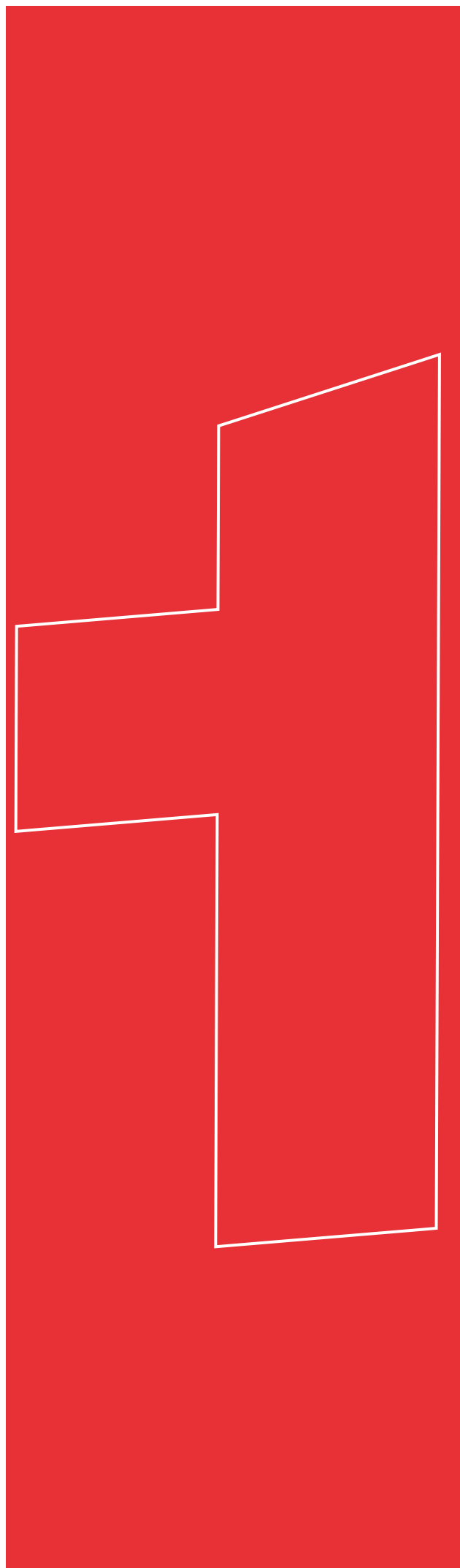
1



10

**OPAKOWANIA** - 62x40x46 cm / 16 kg

UZUPEŁNIENIE  
NIEZBĘDNE  
USUWALNE  
DETALE  
BEZPIECZEŃSTWO





## ACCESSORIES

103

Aby uzyskać całkowicie spersonalizowany wygląd lub bardziej dyskretny efekt, akcesoria są szczegółem, który czyni różnicę. TH Clothes oferuje artykuły od stóp do głów, więc marki mogą zaprezentować się na nowym, zaskakującym poziomie.



## CABRAL

czapka 5-panelowa  
260 g/m<sup>2</sup>

100% drapowana bawełna • 4 oczka wentylacyjne  
obszywane • panel przedni laminowany • Pasek  
regulujący z metalowym zapięciem • Sztynny daszek z  
4 dekoracyjnymi przeszyciami • Poliesterowy potnik



Dzieci



Unisex



Możliwa do  
Ściągnięcia Etykieta



Ciemnograny



Dark Szary / Pure  
Szary



Czarny



Pure Szary



Ciemnograny  
/ Biały



Zieleń Leśna



Biały



Pomarańczowy



Czarny / Czerwony



Niebieski



Czerwony



Width **SIZES**

**JEDEN ROZMIAR**

58 cm

### INFORMACJE LOGISTYCZNE



25



100

OPAKOWANIA - 75×45×20 cm / 9 kg







## RODRIGO

obuwie unisex konfigurowalne na zamówienie

Główny materiał - mikrofibra - guma na zewnątrz

- Białe trampki z możliwością dostosowania do indywidualnych potrzeb klienta, z różnymi kolorami latek (dostosowanie do potrzeb klienta uzyskuje się poprzez zmianę latek za pomocą systemu rzepów)
- Do każdej pary trampek dołączona jest 1 para naszywek w wybranym kolorze
- Trampki ze sznurowadłami
- Szwy dekoracyjne wokół pięty
- 3 perforacje w wewnętrznej części buta w celu polepszenia oddychalności

Możliwe techniki zdobienia pacy: Tampondruk, tłoczenie na gorąco z niskim reliefem, sitodruk, haft, flex i bezpośredni / cyfrowy druk UV



Unisex

### KOLORY ŁATEK



### NOWE KOLORY



Width (EU/CM) **ROZMIARY**

35	36	37	38	39	40	41	42	43	44	45	46	47
23.3	23.9	24.6	25.3	26.0	26.7	27.3	28.0	28.6	29.3	30	30.6	31.3
cm	cm	cm	cm	cm	cm	cm	cm	cm	cm	cm	cm	cm

### INFORMACJE LOGISTYCZNE



1



12

**OPAKOWANIA** - 65,5x40x32,5 cm / 10 kg



## PATCH RODRIGO

personalizowana naszywka

Materiał główny - mikrofibra • Naszywki przyczepiane na rzep • Jeden element odpowiada parze naszywek • Techniki znakowania: Tampondruk, tłoczenie na gorąco z niskim reliefem, sitodruk, haft, flex i bezpośredni / cyfrowy druk UV.



Unisex



Szerokość / Długość **ROZMIARY**

**JEDEN ROZMIAR**

### INFORMACJE LOGISTYCZNE



1



12

**OPAKOWANIA** - Unit (pair)

# ATLÂNTIDA

atestowana maseczka ochronna wielokrotnego użytku  
**150 g/m<sup>2</sup>**

100% bawełna dżersej 2-warstwowa • Usuwalny element usztywniający • Bawełniane zauszniki • 2 zakładki ułatwiające dopasowanie • Certyfikat ochrony przed Covid-19 przyznany przez CITEVE, do 25 prań.



Zwiększony Komfort



Pranie w 60°



Unisex



Biały



Czarny



Granatowy



Szerokość / Długość **ROZMIARY**

**JEDEN ROZMIAR**

18/10 cm

## INFORMACJE LOGISTYCZNE



50



1000

**OPAKOWANIA** - 50x48x31 cm / 14,5 kg



MASKS

**COVID-19  
APPROVED**

14846/2020 CITEVE

25 WASHING CYCLES GENERAL USE (LEVEL 3)



## ATLÂNTIDA KIDS

atestowana maseczka ochronna wielokrotnego  
użytku dla dzieci  
**150 g/m<sup>2</sup>**

100% bawełna dżersej 2-warstwowa • Usuwalny  
element usztywniający • Bawełniane zauszniki • 2  
zakładki ułatwiające dopasowanie •  
Certyfikat ochrony przed Covid-19 przyznany przez  
CITEVE, do 25 prań.



Zwiększony  
Komfort



Pranie w 60°



Unisex



Biały



Czarny



Granatowy



Szerokość / Długość **ROZMIARY**

**JEDEN ROZMIAR**

15/9 cm

### INFORMACJE LOGISTYCZNE



50



1000

**OPAKOWANIA** - 50x48x31 cm / 12,5 kg



**MASKS**  
**COVID-19**  
**APPROVED**  
15442C/2020 CITEVE

25 WASHING CYCLES GENERAL USE (LEVEL 3)



# INFORMACJE TECHNICZNE



## LUANDA

męski t-shirt  
150 g/m<sup>2</sup>

### INFORMACJE LOGISTYCZNE



**OPAKOWANIA** - 56×37×31 cm / 16 kg



## SAN MARINO

męski t-shirt  
195 g/m<sup>2</sup>

### INFORMACJE LOGISTYCZNE



**OPAKOWANIA** - 59×39×24 cm / 12 kg



## SOFIA

damski t-shirt  
150 g/m<sup>2</sup>

### INFORMACJE LOGISTYCZNE



**OPAKOWANIA** - 47×35×31 cm / 12 kg



## ATHENS

męski t-shirt, dekolt V-neck  
150 g/m<sup>2</sup>

### INFORMACJE LOGISTYCZNE



**OPAKOWANIA** - 53×38×32 cm / 17 kg



## ANKARA

męski t-shirt  
190 g/m<sup>2</sup>

### INFORMACJE LOGISTYCZNE



**OPAKOWANIA** - 57×38×32 cm / 21 kg



## ATHENS WOMEN

damski t-shirt, dekolt V-neck  
150 g/m<sup>2</sup>

### INFORMACJE LOGISTYCZNE



**OPAKOWANIA** - 47×34×31 cm / 12 kg



## ANKARA WOMEN

damski t-shirt  
190 g/m<sup>2</sup>

### INFORMACJE LOGISTYCZNE



**OPAKOWANIA** - 47×35×33 cm / 15 kg



## TIRANA

damski podkoszulek  
160 g/m<sup>2</sup>

### INFORMACJE LOGISTYCZNE



**OPAKOWANIA** - 48×36×26 cm / 11 kg

**IBIZA**

męski podkoszulek  
**140 g/m<sup>2</sup>**

**INFORMACJE LOGISTYCZNE**

**OPAKOWANIA** - 53×39×16 cm / 7 kg

**NICOSIA WOMEN**

damski sportowy t-shirt  
**130 g/m<sup>2</sup>**

**INFORMACJE LOGISTYCZNE**

**OPAKOWANIA** - 52×30×32 cm / 9 kg

**BUCHAREST**

męska koszulka z długim rękawem  
**150 g/m<sup>2</sup>**

**INFORMACJE LOGISTYCZNE**

**OPAKOWANIA** - 54×39×27 cm / 12 kg

**MONACO**

męska koszulka polo  
**240 g/m<sup>2</sup>**

**INFORMACJE LOGISTYCZNE**

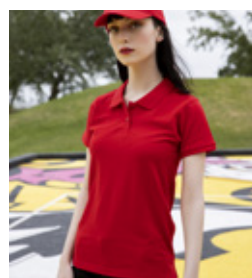
**OPAKOWANIA** - 53×41×28 cm / 16 kg

**BUCHAREST WOMEN**

damska koszulka z długim rękawem  
**150 g/m<sup>2</sup>**

**INFORMACJE LOGISTYCZNE**

**OPAKOWANIA** - 44×34×26 cm / 8 kg

**NEW! MONACO WOMEN**

damska koszulka polo  
**240 g/m<sup>2</sup>**

**INFORMACJE LOGISTYCZNE**

**OPAKOWANIA** - 46×34×26 cm / 10 kg

**NICOSIA**

męski sportowy t-shirt  
**130 g/m<sup>2</sup>**

**INFORMACJE LOGISTYCZNE**

**OPAKOWANIA** - 48×33×33 cm / 13 kg

**BERLIN**

męska koszulka polo  
**200 g/m<sup>2</sup>**

**INFORMACJE LOGISTYCZNE**

**OPAKOWANIA** - 53×40×28 cm / 14 kg

# INFORMACJE TECHNICZNE



## NEW! BERLIN WOMEN

damska koszulka polo  
200 g/m<sup>2</sup>

### INFORMACJE LOGISTYCZNE



**OPAKOWANIA** - 46x34x26 cm / 10 kg



## ROME

męska koszulka polo  
210 g/m<sup>2</sup>

### INFORMACJE LOGISTYCZNE



**OPAKOWANIA** - 54x40x27 cm / 14 kg



## ADAM

męska koszulka polo  
195 g/m<sup>2</sup>

### INFORMACJE LOGISTYCZNE



**OPAKOWANIA** - 54x41x26 cm / 14 kg



## ROME WOMEN

damska koszulka polo  
210 g/m<sup>2</sup>

### INFORMACJE LOGISTYCZNE



**OPAKOWANIA** - 48x37x27 cm / 12 kg



## EVE

damska koszulka polo  
195 g/m<sup>2</sup>

### INFORMACJE LOGISTYCZNE



**OPAKOWANIA** - 46x34x26 cm / 10 kg



## BERN

męska koszulka polo z długim rękawem  
210 g/m<sup>2</sup>

### INFORMACJE LOGISTYCZNE



**OPAKOWANIA** - 55x40x32 cm / 18 kg



## DHAKA

męska koszulka polo  
195 g/m<sup>2</sup>

### INFORMACJE LOGISTYCZNE



**OPAKOWANIA** - 55x39x30 cm / 14 kg



## BERN WOMEN

damska koszulka polo z długim rękawem  
210 g/m<sup>2</sup>

### INFORMACJE LOGISTYCZNE



**OPAKOWANIA** - 48x37x33 cm / 14 kg



**BATALHA**

męska koszula popelinowa z długim rękawem  
**115 g/m<sup>2</sup>**

**INFORMACJE LOGISTYCZNE**

**OPAKOWANIA** - 51×37×36 cm / 5 kg

**TOKYO**

męska koszula z bawełny oksfordzkiej z długim rękawem  
**130 g/m<sup>2</sup>**

**INFORMACJE LOGISTYCZNE**

**OPAKOWANIA** - 50×36×35 cm / 8 kg

**BATALHA WOMEN**

damska koszula popelinowa z długim rękawem  
**115 g/m<sup>2</sup>**

**INFORMACJE LOGISTYCZNE**

**OPAKOWANIA** - 51×37×36 cm / 5 kg

**TOKYO WOMEN**

damska koszula z bawełny oksfordzkiej z długim rękawem  
**130 g/m<sup>2</sup>**

**INFORMACJE LOGISTYCZNE**

**OPAKOWANIA** - 47×34×35 cm / 6 kg

**PARIS**

męska koszula popelinowa z długim rękawem  
**115 g/m<sup>2</sup>**

**INFORMACJE LOGISTYCZNE**

**OPAKOWANIA** - 47×35×34 cm / 7 kg

**LONDON**

męska koszula bawełniana z bawełny oksfordzkiej z krótkim rękawem  
**130 g/m<sup>2</sup>**

**INFORMACJE LOGISTYCZNE**

**OPAKOWANIA** - 47×35×34 cm / 6 kg

**PARIS WOMEN**

damska koszula popelinowa z długim rękawem  
**115 g/m<sup>2</sup>**

**INFORMACJE LOGISTYCZNE**

**OPAKOWANIA** - 47×35×34 cm / 6 kg

**LONDON WOMEN**

damska koszula z bawełny oksfordzkiej z krótkim rękawem  
**130 g/m<sup>2</sup>**

**INFORMACJE LOGISTYCZNE**

**OPAKOWANIA** - 47×35×34 cm / 5 kg

# INFORMACJE TECHNICZNE



## MILAN

męski sweter z dekoltem V-neck  
220 g/m<sup>2</sup>

### INFORMACJE LOGISTYCZNE



**OPAKOWANIA** - 54x36x25 cm / 9 kg



## PHOENIX

bluza z kapturem unisex  
320 g/m<sup>2</sup>

### INFORMACJE LOGISTYCZNE



**OPAKOWANIA** - 59x39x38 cm / 11 kg



## MILAN WOMEN

damski sweter z dekoltem V-neck  
220 g/m<sup>2</sup>

### INFORMACJE LOGISTYCZNE



**OPAKOWANIA** - 54x36x25 cm / 7 kg



## MOSCOW

dwukolorowa bluza unisex  
320 g/m<sup>2</sup>

### INFORMACJE LOGISTYCZNE



**OPAKOWANIA** - 59x37x36 cm / 13 kg



## NEW! COLOMBO

bluza unisex z włoskiego polaru  
240 g/m<sup>2</sup>

### INFORMACJE LOGISTYCZNE



**OPAKOWANIA** - 58x39x43 cm / 12 kg



## VILNIUS

Bluza unisex z ukrytym kapturem  
320 g/m<sup>2</sup>

### INFORMACJE LOGISTYCZNE



**OPAKOWANIA** - 56,7x39,5x39 cm / 12,5 kg



## DELTA

bluza unisex  
300 g/m<sup>2</sup>

### INFORMACJE LOGISTYCZNE



**OPAKOWANIA** - 58x39x43 cm / 13 kg



## BUDAPEST

bluza unisex z zamkiem na ¼ długości  
320 g/m<sup>2</sup>

### INFORMACJE LOGISTYCZNE



**OPAKOWANIA** - 59x41x29 cm / 13 kg

**AMSTERDAM**

męska bluza rozpinana z kapturem  
320 g/m<sup>2</sup>

**INFORMACJE LOGISTYCZNE**

**OPAKOWANIA** - 59×37×43 cm / 15 kg

**HELSINKI**

męska bluza polarowa  
260 g/m<sup>2</sup>

**INFORMACJE LOGISTYCZNE**

**OPAKOWANIA** - 59×40×42 cm / 11 kg

**AMSTERDAM WOMEN**

damska bluza rozpinana z kapturem  
320 g/m<sup>2</sup>

**INFORMACJE LOGISTYCZNE**

**OPAKOWANIA** - 59×37×34 cm / 13 kg

**HELSINKI WOMEN**

damska bluza polarowa  
260 g/m<sup>2</sup>

**INFORMACJE LOGISTYCZNE**

**OPAKOWANIA** - 56×39×37 cm / 9 kg

**NEW! GAMA**

męska bluza polarowa z mikropolaru  
300 g/m<sup>2</sup>

**INFORMACJE LOGISTYCZNE**

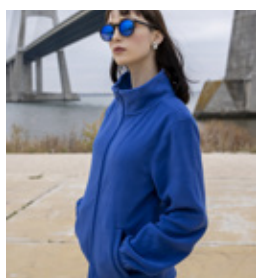
**OPAKOWANIA** - 59×40×42 cm / 12 kg

**VIENNA**

bluza polarowa unisex z zamkiem na ¼  
długości  
260 g/m<sup>2</sup>

**INFORMACJE LOGISTYCZNE**

**OPAKOWANIA** - 58×40×41 cm / 9 kg

**NEW! GAMA WOMEN**

damska bluza polarowa z mikropolaru  
300 g/m<sup>2</sup>

**INFORMACJE LOGISTYCZNE**

**OPAKOWANIA** - 56×39×37 cm / 10 kg

**DUBLIN**

wiatrówka unisex z kapturem z podszewką  
wykończoną siatką  
65 g/m<sup>2</sup>

**INFORMACJE LOGISTYCZNE**

**OPAKOWANIA** - 59×41×26 cm / 10 kg

# INFORMACJE TECHNICZNE



## NEW! DIAS

dziecięca czapka 5-panelowa  
260 g/m<sup>2</sup>

### INFORMACJE LOGISTYCZNE



25

100

**OPAKOWANIA** - 70×45×20 cm / 7 kg



## PHOENIX KIDS

dziecięca bluza z kapturem unisex  
320 g/m<sup>2</sup>

### INFORMACJE LOGISTYCZNE



1

20

**OPAKOWANIA** - 58×39×24 cm / 7 kg



## QUITO

dziecięcy t-shirt  
150 g/m<sup>2</sup>

### INFORMACJE LOGISTYCZNE



10

100

**OPAKOWANIA** - 39×27×31 cm / 9 kg



## DUBLIN KIDS

wiatrówka dziecięca unisex  
65 g/m<sup>2</sup>

### INFORMACJE LOGISTYCZNE



5

50

**OPAKOWANIA** - 61×42×23 cm / 8 kg



## ANKARA KIDS

dziecięcy t-shirt  
190 g/m<sup>2</sup>

### INFORMACJE LOGISTYCZNE



10

100

**OPAKOWANIA** - 39×27×33 cm / 11 kg



## ZAGREB WORK

męski softshell o wysokiej widzialności  
300 g/m<sup>2</sup>

### INFORMACJE LOGISTYCZNE



1

20

**OPAKOWANIA** - 59×39×37 cm / 17 kg



## ADAM KIDS

dziecięca koszulka polo  
195g/m<sup>2</sup>

### INFORMACJE LOGISTYCZNE



5

50

**OPAKOWANIA** - 39×31×26 cm / 8 kg



## ASTANA

ocieplana bluza robocza z odpinanymi  
rękawami

**Warstwa zewnętrzna** - 170 g/m<sup>2</sup> /  
**Warstwa wewnętrzna** - 65 g/m<sup>2</sup> /  
**Wypełnienie** - 75 g/m<sup>2</sup>

### INFORMACJE LOGISTYCZNE



1

10

**OPAKOWANIA** - 60×40×22 cm / 7 kg



### STOCKHOLM

ocieplana kamizelka robocza  
**Warstwa zewnętrzna - 170 g/m<sup>2</sup> /**  
**Warstwa wewnętrzna - 65 g/m<sup>2</sup> /**  
**Wypełnienie - 75 g/m<sup>2</sup>**

#### INFORMACJE LOGISTYCZNE



**OPAKOWANIA** - 60×40×22 cm / 6 kg



### MINSK

fartuch uniwersalny  
**190 g/m<sup>2</sup>**

#### INFORMACJE LOGISTYCZNE



**OPAKOWANIA** - 60×40×20 cm / 10 kg



### WARSAW

męskie spodnie robocze  
**260 g/m<sup>2</sup>**

#### INFORMACJE LOGISTYCZNE



**OPAKOWANIA** - 40×35×21 cm / 7 kg



### VADUZ

fartuch 2w1  
**190 g/m<sup>2</sup>**

#### INFORMACJE LOGISTYCZNE



**OPAKOWANIA** - 55×31×25 cm / 13,5 kg



### TALLINN

spodnie robocze z bocznymi kieszeniami  
**240 g/m<sup>2</sup>**

#### INFORMACJE LOGISTYCZNE



**OPAKOWANIA** - 40×35×16 cm / 6,5 kg



### NEW! EANES

Softshell męski zapinany na zamek  
**280 g/m<sup>2</sup>**

#### INFORMACJE LOGISTYCZNE



**OPAKOWANIA** - 59×39×37 cm / 13 kg



### BRATISLAVA

bluza robocza  
**240 g/m<sup>2</sup>**

#### INFORMACJE LOGISTYCZNE



**OPAKOWANIA** - 60×40×20 cm / 9,5 kg



### BAKU

kamizelka softshellowa  
**280 g/m<sup>2</sup>**

#### INFORMACJE LOGISTYCZNE



**OPAKOWANIA** - 60×40×28 cm / 14 kg

# INFORMACJE TECHNICZNE



## ZAGREB

męski softshell z odpinającym kapturem  
**280 g/m<sup>2</sup>**

### INFORMACJE LOGISTYCZNE



**OPAKOWANIA** - 59×39×37 cm / 14 kg



## LIUBLIANA

kurtka o dużej gramaturze unisex  
**Warstwa zewnętrzna - 240 g/m<sup>2</sup> /  
Warstwa wewnętrzna - 65 g/m<sup>2</sup> /  
Wypełnienie - 80 g/m<sup>2</sup>**

### INFORMACJE LOGISTYCZNE



**OPAKOWANIA** - 66×42×40 / 12,1 kg



## ZAGREB WOMEN

damski softshell z odpinającym kapturem  
**280 g/m<sup>2</sup>**

### INFORMACJE LOGISTYCZNE



**OPAKOWANIA** - 58×39×37 cm / 13 kg



## BRUSSELS

przedłużona parka unisex  
**Warstwa zewnętrzna - 75 g/m<sup>2</sup> / Warstwa  
wewnętrzna - 50 g/m<sup>2</sup> / Wypełnienie - 75  
g/m<sup>2</sup>**

### INFORMACJE LOGISTYCZNE



**OPAKOWANIA** - 62×40×46 cm / 16 kg



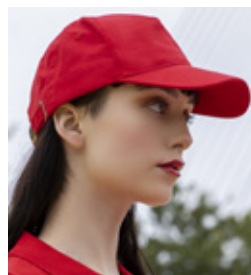
## OPORTO

dwukolorowa męska kurtka sportowa  
**65 g/m<sup>2</sup>**

### INFORMACJE LOGISTYCZNE



**OPAKOWANIA** - 45×37,5×30 cm / 8 kg



## NEW! CABRAL

czapka 5-panelowa  
**260 g/m<sup>2</sup>**

### INFORMACJE LOGISTYCZNE



**OPAKOWANIA** - 75×45×20 cm / 9 kg



## SKOPJE

męska kurtka z kapturem  
**Warstwa zewnętrzna - 280 g/m<sup>2</sup> /  
Warstwa wewnętrzna - 65 g/m<sup>2</sup> /  
Wypełnienie - 130 g/m<sup>2</sup>**

### INFORMACJE LOGISTYCZNE



**OPAKOWANIA** - 60×40×35 cm / 14 kg



## RODRIGO

obuwie unisex konfigurowalne na zamówienie

### INFORMACJE LOGISTYCZNE



**OPAKOWANIA** - 65,5×40×32,5 cm / 10 kg



### PATCH RODRIGO

konfigurowalna łątka

#### INFORMACJE LOGISTYCZNE



1

12

**OPAKOWANIA** - Jednostka (para)



### ATLÂNTIDA

certyfikowana maseczka ochronna  
wielokrotnego użytku

**150 g/m<sup>2</sup>**

#### INFORMACJE LOGISTYCZNE



50

1000

**OPAKOWANIA** - 50×48×31 cm / 14,5 kg



### ATLÂNTIDA KIDS

certyfikowana maseczka ochronna  
wielokrotnego użytku dla dzieci

**150 g/m<sup>2</sup>**

#### INFORMACJE LOGISTYCZNE



50

1000

**OPAKOWANIA** - 50×48×31 cm / 12,5 kg







# PALETA KOLORÓW







Rua do Caminho Fundo, n.º 2 Pinheiros,  
2440-325 Batalha | Portugal  
T. +351 244 769 501  
thclothes@thclothes.com  
[www.thclothes.com](http://www.thclothes.com)

thclothes.com

